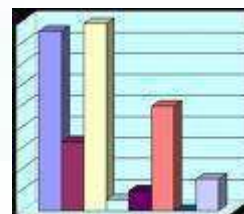




**Città di Arese**  
*(Provincia Milano)*

***CONTO CONSUNTIVO***  
***2010***

***SUDDIVISO PER***  
***CENTRI DI COSTO***



## ENTRATE 2010 PER CENTRI DI COSTO

### **1110 - SERVIZI AD ALTRI ENTI**

3149 Altri proventi dei servizi pubblici	42.889,26
3512 Proventi diversi da enti del settore pubblico	30.309,33
	<b>73.198,59</b>

### **1116 - CONTRATTI, APPALTI E SUPPORTO GIURIDICO**

3103 Altri diritti	2.583,34
3101 Diritti di segreteria e rogito	10.334,38
3516 Recuperi Vari	45,05
	<b>12.962,77</b>

### **1167 - GESTIONE RISORSE UMANE**

3516 Recuperi Vari	1.379,23
3118 Proventi da mense	2.781,00
3516 Recuperi Vari	118.783,98
	<b>122.944,21</b>

### **1239 - GESTIONE DEL PATRIMONIO**

4121 Partecipazioni azionarie in aziende di pubblici servizi (Controllate)	40.000,00
3201 Fitti attivi da terreni e giacimenti	300,00
3516 Recuperi Vari	692,39
3202 Fitti attivi da fabbricati	31.499,50
3210 Canoni per concessioni spazi e aree pubbliche	91.850,74
3516 Recuperi Vari	374,07
3513 Proventi da imprese e da soggetti privati	573,07
3502 Canoni da imprese e da soggetti privati	11.400,00
3201 Fitti attivi da terreni e giacimenti	39.232,78
3210 Canoni per concessioni spazi e aree pubbliche	4.839,66
1301 Diritti sulle pubbliche affissioni	4.524,00
	<b>225.286,21</b>

### **2153 - SEGRETERIA E ASSISTENZA ORGANI ISTITUZIONALI**

3516 Recuperi Vari	3.025,93
	<b>3.025,93</b>

### **2156 - SERVIZI AUSILIARI**

3103 Altri diritti	2.378,15
	<b>2.378,15</b>

### **2202 - ANAGRAFE**

Proventi servizi pubblici da Accertamento Generico (E tit III cat 1)	83,20
3103 Altri diritti	1.799,56
3516 Recuperi Vari	17,94
3103 Altri diritti	11.213,55
	<b>13.114,25</b>

### **2211 - CIMITERI**

4105 CPA A II 4) Cimiteri (anche proventi di diritto di superficie)	102.700,00
3124 Proventi da trasporti funebri, pompe funebri, illuminazione votiva	3.160,00
3210 Canoni per concessioni spazi e aree pubbliche	222.690,60
3516 Recuperi Vari	9,36
3124 Proventi da trasporti funebri, pompe funebri, illuminazione votiva	14.164,95
	<b>342.724,91</b>

### **2258 -SERVIZIO ELETTORALE-LEVA**

3516 Recuperi Vari	300,00
	<b>300,00</b>

### **3157 - SERVIZIO ECONOMATO-PROVVEDITORATO**

3516 Recuperi Vari	95,90
--------------------	-------

**95,90**

### **3160 - GESTIONE DEL BILANCIO**

2102 Altri trasferimenti correnti dallo Stato	353.566,90
2102 Altri trasferimenti correnti dallo Stato	4.299.597,58
Contributi e trasferimenti correnti dallo Stato Accertamento Generico	211.630,48
2202 Altri trasferimenti correnti dalla Regione	1.239,50
3312 Interessi da enti del settore pubblico per finanziamenti a medio-lungo	895,11
3514 Rimborsi riscossi dallo Stato	30.120,56
3324 Interessi da altri soggetti per depositi	3.958,01
3513 Proventi da imprese e da soggetti privati	2.500,00
3400 Utili netti delle aziende speciali e partecipate, dividendi di società	14.866,77
3149 Altri proventi dei servizi pubblici	120.000,00
Interessi su anticipazioni e crediti da Impegno Generico (E tit III cat 3)	4.283,29
3514 Rimborsi riscossi dallo Stato	32.364,83
Proventi per imposte da Accertamento Generico (E tit I cat.1)	1.375,09
1111 Addizionale IRPEF	2.012.810,29
1121 Compartecipazione IRPEF	85.637,13
1212 Tassa occupazione spazi e aree pubbliche riscossa attraverso altre forme	28.370,21
1199 Altre imposte	1.961,55
Proventi per imposte da Accertamento Generico (E tit I cat.1)	231.681,23
1162 Imposta sulla pubblicità riscossa attraverso altre forme	105.652,25
1102 ICI riscossa attraverso altre forme	73.611,80
1101 ICI riscossa attraverso ruoli	80,29
1199 Altre imposte	24,66
1102 ICI riscossa attraverso altre forme	2.834.823,34
1131 Addizionale sul consumo di energia elettrica	261.854,35
1301 Diritti sulle pubbliche affissioni	12.906,84
	<b>10.725.812,06</b>

### **4032 - SERVIZI GENERALI SETTORE LAVORI PUBBLICI**

3516 Recuperi Vari	2.231,00
3103 Altri diritti	70,00
3513 Proventi da imprese e da soggetti privati	9.143,30
3201 Fitti attivi da terreni e giacimenti	300,00
3511 Rimborsi spese per personale comandato	12.321,80
	<b>24.066,10</b>

### **4244 - RETE STRADALE E PARCHEGGI**

3513 Proventi da imprese e da soggetti privati	2.000,00
6201 Ritenute erariali Accertamento Generico (E tit VI Cat 2 - CTPAvere)	2.300,00
	<b>4.300,00</b>

### **4343 - SERVIZIO DI IGIENE URBANA INTEGRATO**

Contributi e trasferimenti correnti da altri enti del settore pubblico Accertamento Generico	3.500,00
1201 Tassa smaltimento rifiuti solidi urbani riscossa mediante ruoli	2.093.000,00
3131 Proventi di servizi produttivi	50.091,80
	<b>2.146.591,80</b>

### **5034 - SERVIZI GENERALI SETTORE POLIZIA LOCALE**

3516 Recuperi Vari	1,09
	<b>1,09</b>

### **5140 - POLIZIA AMMINISTRATIVA**

3132 Sanzioni amministrative, ammende, oblazioni	1.780,54
	<b>1.780,54</b>

### **5276 - CIRCOLAZIONE STRADALE**

3132 Sanzioni amministrative, ammende, oblazioni	157.134,52
3516 Recuperi Vari	69,84
3516 Recuperi Vari	162,08
3513 Proventi da imprese e da soggetti privati	2.744,35
6201 Ritenute erariali Accertamento Generico (E tit VI Cat 2 - CTPAvere)	165,00
	<b>160.275,79</b>

### **6130 - ANZIANI**

3513 Proventi da imprese e da soggetti privati	2.874,35
3516 Recuperi Vari	767,37
	<b>3.641,72</b>

**6106 - ASSISTENZA DOMICILIARE**

2202 Altri trasferimenti correnti dalla Regione	24.002,03
3513 Proventi da imprese e da soggetti privati	4.518,00
	<b>28.520,03</b>

**6125 - MINORI**

Proventi servizi pubblici da Accertamento Generico (E tit III cat 1)	3.500,00
3149 Altri proventi dei servizi pubblici	41.480,00
3149 Altri proventi dei servizi pubblici	1.855,00
3149 Altri proventi dei servizi pubblici	67.804,50
6201 Ritenute erariali Accertamento Generico (E tit VI Cat 2 - CTPAvere)	36,00
	<b>114.675,50</b>

**6141 - PORTATORI HANDICAP**

3513 Proventi da imprese e da soggetti privati	11.386,20
3512 Proventi diversi da enti del settore pubblico	11.966,80
3513 Proventi da imprese e da soggetti privati	41.331,98
Proventi diversi da Accertamento Generico (E tit III cat 5)	11.375,85
	<b>76.060,83</b>

**6172 - INDIGENTI**

3513 Proventi da imprese e da soggetti privati	3.163,92
	<b>3.163,92</b>

**6205 - ASILO NIDO MATTEOTTI**

2202 Altri trasferimenti correnti dalla Regione	77.138,14
Contributi e trasferimenti correnti da altri enti del settore pubblico Ac	24.653,91
3118 Proventi da mense	378.278,43
3112 Proventi da asili nido	73.843,48
	<b>553.913,96</b>

**6206 - ASILO NIDO FERRARI**

3112 Proventi da asili nido	30.506,33
3118 Proventi da mense	5.955,11
	<b>36.461,44</b>

**6348 - SCUOLA MATERNA EINAUDI**

3118 Proventi da mense	62.625,60
3149 Altri proventi dei servizi pubblici	7.000,00
	<b>69.625,60</b>

**6349 - SCUOLA MATERNA MATTEOTTI**

3149 Altri proventi dei servizi pubblici	7.000,00
3118 Proventi da mense	61.509,81
	<b>68.509,81</b>

**6350 - SCUOLA MATERNA VALERA**

3118 Proventi da mense	62.973,50
3149 Altri proventi dei servizi pubblici	7.000,00
	<b>69.973,50</b>

**6445 - SCUOLA ELEMENTARE COL DI LANA**

3149 Altri proventi dei servizi pubblici	9.333,33
3126 Proventi da trasporto scolastico	5.333,34
3118 Proventi da mense	102.302,96
	<b>116.969,63</b>

**6446 - SCUOLA ELEMENTARE GELSI**

3118 Proventi da mense	98.115,57
3149 Altri proventi dei servizi pubblici	9.333,33
3126 Proventi da trasporto scolastico	5.333,33
	<b>112.782,23</b>

**6447 - SCUOLA ELEMENTARE VALERA**

3149 Altri proventi dei servizi pubblici	9.333,34
3126 Proventi da trasporto scolastico	5.333,33
3118 Proventi da mense	100.950,60

**115.617,27**

<b>6551 - SCUOLA MEDIA COL DI LANA</b>	
3118 Proventi da mense	97.096,77
	<b>97.096,77</b>
<b>6552 - SCUOLA MEDIA VALERA</b>	
3118 Proventi da mense	96.104,00
	<b>96.104,00</b>
<b>6622 - LICEO ARTISTICO</b>	
3512 Proventi diversi da enti del settore pubblico	20.190,15
	<b>20.190,15</b>
<b>6724 - MENSA SCOLASTICA</b>	
3118 Proventi da mense	6.123,20
	<b>6.123,20</b>
<b>7108 - BIBLIOTECA</b>	
3516 Recuperi Vari	123,30
	<b>123,30</b>
<b>7218 - CULTURA</b>	
3123 Proventi da teatri, musei, spettacoli, mostre	6.648,00
3513 Proventi da imprese e da soggetti privati	28.200,00
3513 Proventi da imprese e da soggetti privati	520,00
Proventi diversi da Accertamento Generico (E tit III cat 5)	18.600,00
3516 Recuperi Vari	500,00
	<b>54.468,00</b>
<b>7265 - TEMPO LIBERO ED EVENTI SPORTIVI</b>	
Contributi e trasferimenti correnti da altri enti del settore pubblico Ac	51,65
3516 Recuperi Vari	1,73
6201 Ritenute erariali Accertamento Generico (E tit VI Cat 2 - CTPAvere)	3.200,00
	<b>3.253,38</b>
<b>7321 - IMPIANTI SPORTIVI</b>	
3222 Altri proventi da edifici	40.443,15
	<b>40.443,15</b>
<b>7337 - PALESTRE SCOLASTICHE</b>	
3222 Altri proventi da edifici	1.200,00
	<b>1.200,00</b>
<b>8169 - CASA DI RIPOSO</b>	
6201 Ritenute erariali Accertamento Generico (E tit VI Cat 2 - CTPAvere)	1.250,00
	<b>1.250,00</b>
<b>9154 - SERVIZI AMBIENTALI-ECOLOGIA</b>	
3513 Proventi da imprese e da soggetti privati	86.000,00
3512 Proventi diversi da enti del settore pubblico	192.520,00
	<b>278.520,00</b>
<b>9168 - URBANISTICA ED EDILIZIA</b>	
4502 Trasferimenti in conto capitale a imprese pubbliche	735.973,01
4106 Potenziali edificatori e diritti di superficie	225.717,68
4502 Trasferimenti in conto capitale a imprese pubbliche	582.273,79
4501 CPP B II-CONFERIMENTI DA CONCESSIONI AD EDIFICARE	2.029.115,99
4502 Trasferimenti in conto capitale a imprese pubbliche	11.715,69
3513 Proventi da imprese e da soggetti privati	2.200,00
3103 Altri diritti	16.957,10
3516 Recuperi Vari	5.000,00
3513 Proventi da imprese e da soggetti privati	130.327,32
	<b>3.739.280,58</b>
<b>9214 - ATTIVITA' COMMERCIALI</b>	
3513 Proventi da imprese e da soggetti privati	920,00
3103 Altri diritti	711,00
3201 Fitti attivi da terreni e giacimenti	638,54
Proventi per Tasse da Accertamento Generico (E tit I cat.2)	193,73
Proventi per Tasse da Accertamento Generico (E tit I cat.2)	70.493,50
1212 Tassa occupazione spazi e aree pubbliche riscossa attraverso altre i-	23.628,97
	<b>49.327,80</b>

**10015 - COMUNE SERVIZI GENERALI**

3516 Recuperi Vari	8.010,00
3516 Recuperi Vari	6.174,02
	<b>14.184,02</b>

**10027 - ORGANI ISTITUZIONALI**

3513 Proventi da imprese e da soggetti privati	60.020,00
	<b>60.020,00</b>

**11029 - POLITICHE DELLA CASA**

3513 Proventi da imprese e da soggetti privati	27.893,90
3202 Fitti attivi da fabbricati	125.804,58
	<b>153.698,48</b>

**TOTALE 19.831.138,85**

## **SPESE 2010 PER CENTRI DI COSTO**

### **1033 - SERVIZI GENERALI AFFARI GENERALI E PERSONALE**

1101	Competenze fisse per il personale a tempo indeterminato	31.676,93
1103	Altre competenze ed indennità accessorie per il personale a tempo indeterminato	25.381,79
1111	Contributi obbligatori per il personale	13.177,09
1309	Corsi di formazione per il proprio personale	565,00
1701	Irap	4.307,22
		<b>75.108,03</b>

### **1116 - CONTRATTI, APPALTI E SUPPORTO GIURIDICO**

1101	Competenze fisse per il personale a tempo indeterminato	28.125,50
1102	Straordinario per il personale tempo indeterminato	111,66
1103	Altre competenze ed indennità accessorie per il personale a tempo indeterminato	2.305,08
1111	Contributi obbligatori per il personale	9.264,22
1307	Incarichi professionali	4.930,08
1309	Corsi di formazione per il proprio personale	14,62
1311	Manutenzione ordinaria e riparazioni di immobili	388,84
1330	Trattamento di missione e rimborsi spese viaggi	45,47
1331	Spese per liti (patrocinio legale)	8.607,75
1332	Altre spese per servizi	3.167,78
1337	Spese per pubblicità	388,84
1338	Global service	566,06
1569	Trasferimenti correnti a altri enti del settore pubblico	950,00
1569	Trasferimenti correnti a altri enti del settore pubblico	1.465,80
1701	Irap	2.765,43
		<b>63.097,13</b>

### **1167 - GESTIONE RISORSE UMANE**

1101	Competenze fisse per il personale a tempo indeterminato	81.821,26
1102	Straordinario per il personale tempo indeterminato	4.926,49
1103	Altre competenze ed indennità accessorie per il personale a tempo indeterminato	2.830,01
1111	Contributi obbligatori per il personale	26.858,23
1131	Pensioni	15.000,00
1201	Carta, cancelleria e stampati	339,78
1207	Acquisto di beni per spese di rappresentanza	738,00
1307	Incarichi professionali	12.000,00
1309	Corsi di formazione per il proprio personale	28.709,81
1321	Accertamenti sanitari resi necessari dall'attività lavorativa	6.000,00
1327	Buoni pasto e mensa per il personale	11.000,00
1329	Assistenza informatica e manutenzione software	12.390,00
1330	Trattamento di missione e rimborsi spese viaggi	5.500,00
1331	Spese per liti (patrocinio legale)	499,20
1336	Organismi e altre Commissioni istituiti presso l'ente	8.000,00
1401	Noleggi	1.402,73
1701	Irap	8.456,27
		<b>226.471,78</b>

### **1239 - GESTIONE DEL PATRIMONIO**

1101	Competenze fisse per il personale a tempo indeterminato	24.454,73
1103	Altre competenze ed indennità accessorie per il personale a tempo indeterminato	1.522,42
1111	Contributi obbligatori per il personale	6.934,63
1210	Altri materiali di consumo	600,00
1306	Altri contratti di servizio	37.891,10
1309	Corsi di formazione per il proprio personale	2.080,80
1311	Manutenzione ordinaria e riparazioni di immobili	3.173,23
1313	Altre spese di manutenzione ordinaria e riparazioni	2.900,00
1314	Servizi ausiliari e spese di pulizia	495,00
1316	Utenze e canoni per energia elettrica	14.560,75
1317	Utenze e canoni per acqua	1.000,00
1318	Utenze e canoni per riscaldamento	6.306,58
1332	Altre spese per servizi	724,40
1338	Global service	34.379,62
1701	Irap	2.205,66
		<b>139.228,92</b>

### **1262 - SPORTELLO DEL CITTADINO**

1101	Competenze fisse per il personale a tempo indeterminato	96.483,21
1102	Straordinario per il personale tempo indeterminato	260,50
1103	Altre competenze ed indennità accessorie per il personale a tempo indeterminato	3.695,85
1111	Contributi obbligatori per il personale	27.225,00
1208	Equipaggiamenti e vestiario	2.991,60
1306	Altri contratti di servizio	11.714,88
1307	Incarichi professionali	800,00
1309	Corsi di formazione per il proprio personale	5.350,00
1311	Manutenzione ordinaria e riparazioni di immobili	1.099,14
1329	Assistenza informatica e manutenzione software	2.310,00
1330	Trattamento di missione e rimborsi spese viaggi	9,95
1332	Altre spese per servizi	23.754,00
1337	Spese per pubblicità	37.656,00
1701	Irap	6.630,00
		<b>219.980,13</b>

### **2028 - SERVIZI GENERALI SETTORE DEMOGRAFICO**

1101	Competenze fisse per il personale a tempo indeterminato	57.162,18
1102	Straordinario per il personale tempo indeterminato	214,43
1103	Altre competenze ed indennità accessorie per il personale a tempo indeterminato	24.497,10
1111	Contributi obbligatori per il personale	19.806,22
1201	Carta, cancelleria e stampati	621,60
1701	Irap	6.381,06
		<b>108.682,59</b>

### **2110 - CED**

1101	Competenze fisse per il personale a tempo indeterminato	25.492,00
1103	Altre competenze ed indennità accessorie per il personale a tempo indeterminato	559,17
1111	Contributi obbligatori per il personale	7.711,13
1203	Materiale informatico	8.653,78
1309	Corsi di formazione per il proprio personale	300,00
1329	Assistenza informatica e manutenzione software	70.153,67
1569	Trasferimenti correnti a altri enti del settore pubblico	150,00
1701	Irap	2.308,39
		<b>115.328,14</b>



## **2142 - PROTOCOLLO E ARCHIVIO**

1101	Competenze fisse per il personale a tempo indeterminato	60.576,54
1102	Straordinario per il personale tempo indeterminato	18,60
1103	Altre competenze ed indennità accessorie per il personale a tempo indeterminato	1.528,52
1111	Contributi obbligatori per il personale	17.767,32
1201	Carta, cancelleria e stampati	4.513,94
1203	Materiale informatico	612,00
1313	Altre spese di manutenzione ordinaria e riparazioni	348,12
1322	Spese postali	34.670,30
1332	Altre spese per servizi	16.781,08
1401	Noleggi	1.686,70
1701	Irap	3.745,00
		<b>142.248,12</b>

## **2153 - SEGRETERIA E ASSISTENZA ORGANI ISTITUZIONALI**

1101	Competenze fisse per il personale a tempo indeterminato	65.402,06
1102	Straordinario per il personale tempo indeterminato	58,74
1103	Altre competenze ed indennità accessorie per il personale a tempo indeterminato	1.419,26
1111	Contributi obbligatori per il personale	18.348,91
1332	Altre spese per servizi	1.050,00
1701	Irap	5.801,84
		<b>92.080,81</b>

## **2156 - SERVIZI AUSILIARI**

1101	Competenze fisse per il personale a tempo indeterminato	63.709,17
1102	Straordinario per il personale tempo indeterminato	503,88
1103	Altre competenze ed indennità accessorie per il personale a tempo indeterminato	1.330,68
1111	Contributi obbligatori per il personale	20.244,43
1202	Carburanti, combustibili e lubrificanti	10.000,00
1208	Equipaggiamenti e vestiario	1.004,40
1212	Materiali e strumenti per manutenzione	40,99
1312	Manutenzione ordinaria e riparazione automezzi	10.000,00
1332	Altre spese per servizi	680,71
1701	Irap	5.965,00
1716	Altri tributi	990,59
		<b>114.469,85</b>

## **2202 - ANAGRAFE**

1101	Competenze fisse per il personale a tempo indeterminato	100.187,73
1102	Straordinario per il personale tempo indeterminato	195,44
1103	Altre competenze ed indennità accessorie per il personale a tempo indeterminato	2.723,54
1111	Contributi obbligatori per il personale	28.738,87
1201	Carta, cancelleria e stampati	5.049,56
1203	Materiale informatico	127,55
1210	Altri materiali di consumo	1.114,00
1311	Manutenzione ordinaria e riparazioni di immobili	330,00
1313	Altre spese di manutenzione ordinaria e riparazioni	276,00
1329	Assistenza informatica e manutenzione software	180,00
1332	Altre spese per servizi	776,89
1701	Irap	8.706,90
		<b>148.406,48</b>

## **2211 - CIMITERI**

1306	Altri contratti di servizio	64.380,00
1311	Manutenzione ordinaria e riparazioni di immobili	9.292,00
1315	Utenze e canoni per telefonia e reti di trasmissione	160,00
1316	Utenze e canoni per energia elettrica	23.487,71
1317	Utenze e canoni per acqua	8.900,00
1329	Assistenza informatica e manutenzione software	1.251,60
1338	Global service	50.041,35
1802	Altri oneri straordinari della gestione corrente	2.003,29
		<b>159.515,95</b>

**2258 - SERVIZIO ELETTORALE-LEVA**

1101	Competenze fisse per il personale a tempo indeterminato	24.957,57
1103	Altre competenze ed indennità accessorie per il personale a tempo indeterminato	1.522,89
1111	Contributi obbligatori per il personale	7.191,39
1313	Altre spese di manutenzione ordinaria e riparazioni	489,60
1320	Acquisto di servizi per consultazioni elettorali	38,13
1329	Assistenza informatica e manutenzione software	9.627,60
1332	Altre spese per servizi	5.700,00
1701	Irap	2.275,20
		<b>51.802,38</b>

**2264 - STATO CIVILE**

1101	Competenze fisse per il personale a tempo indeterminato	24.695,23
1103	Altre competenze ed indennità accessorie per il personale a tempo indeterminato	1.574,62
1102	Straordinario per il personale tempo indeterminato	4,79
1111	Contributi obbligatori per il personale	7.130,20
1201	Carta, cancelleria e stampati	-
1401	Noleggi	1.440,56
1701	Irap	2.263,61
		<b>37.109,01</b>

**3031 - SERVIZI GENERALI SETTORE FINANZIARIO**

1101	Competenze fisse per il personale a tempo indeterminato	31.676,93
1103	Altre competenze ed indennità accessorie per il personale a tempo indeterminato	26.664,43
1111	Contributi obbligatori per il personale	12.477,83
1701	Irap	4.064,39
		<b>74.883,58</b>

**3155 - PALAZZO MUNICIPALE**

1201	Carta, cancelleria e stampati	14.555,98
1203	Materiale informatico	3.696,53
1205	Pubblicazioni, giornali e riviste	9.055,19
1306	Altri contratti di servizio	88.546,54
1311	Manutenzione ordinaria e riparazioni di immobili	9.634,54
1313	Altre spese di manutenzione ordinaria e riparazioni	2.641,98
1314	Servizi ausiliari e spese di pulizia	867,00
1315	Utenze e canoni per telefonia e reti di trasmissione	40.199,96
1316	Utenze e canoni per energia elettrica	43.700,00
1317	Utenze e canoni per acqua	12.000,00
1318	Utenze e canoni per riscaldamento	10.000,00
1332	Altre spese per servizi	3.107,00
1338	Global service	60.978,84
1401	Noleggi	26.631,49
1716	Altri tributi	784,40
		<b>326.399,45</b>

**3157 - SERVIZIO ECONOMATO-PROVVEDITORATO**

1101	Competenze fisse per il personale a tempo indeterminato	40.637,62
1103	Altre competenze ed indennità accessorie per il personale a tempo indeterminato	766,73
1111	Contributi obbligatori per il personale	11.229,78
1701	Irap	3.517,49
		<b>56.151,62</b>

### **3160 - GESTIONE DEL BILANCIO**

1101	Competenze fisse per il personale a tempo indeterminato	113.918,08
1102	Straordinario per il personale tempo indeterminato	102,79
1103	Altre competenze ed indennità accessorie per il personale a tempo indeterminato	3.660,94
1111	Contributi obbligatori per il personale	32.608,98
1201	Carta, cancelleria e stampati	5.100,00
1304	Contratti di servizio per riscossione tributi	215.644,22
1306	Altri contratti di servizio	4.289,03
1307	Incarichi professionali	3.499,79
1309	Corsi di formazione per il proprio personale	156,81
1329	Assistenza informatica e manutenzione software	660,00
1331	Spese per liti (patrocinio legale)	2.097,60
1337	Spese per pubblicità	409,64
1583	Trasferimenti correnti ad altri	3.101,81
1701	Irap	8.532,83
1711	Imposte sul patrimonio	2.900,00
1712	Imposte sul registro	37,22
1715	Valori bollati	29,24
1716	Altri tributi	1.255,00
1802	Altri oneri straordinari della gestione corrente	35.547,50
		<b>433.551,48</b>

### **4032 - SERVIZI GENERALI SETTORE LAVORI PUBBLICI**

1101	Competenze fisse per il personale a tempo indeterminato	51.630,00
1103	Altre competenze ed indennità accessorie per il personale a tempo indeterminato	25.112,31
1111	Contributi obbligatori per il personale	23.080,88
1201	Carta, cancelleria e stampati	1.200,00
1309	Corsi di formazione per il proprio personale	740,00
1312	Manutenzione ordinaria e riparazioni di automezzi	462,88
1329	Assistenza informatica e manutenzione software	3.867,58
1332	Altre spese per servizi	22.000,00
1701	Irap	6.050,00
		<b>134.143,65</b>

### **4173 - SERVIZI DI MANUTENZIONE IMMOBILI**

1101	Competenze fisse per il personale a tempo indeterminato	36.250,00
1102	Straordinario per il personale tempo indeterminato	128,27
1103	Altre competenze ed indennità accessorie per il personale a tempo indeterminato	1.071,74
1111	Contributi obbligatori per il personale	11.905,00
1204	Materiale e strumenti tecnico-specialistici	1.469,40
1208	Equipaggiamenti e vestiario	490,46
1210	Altri materiali di consumo	1.071,90
1311	Manutenzione ordinaria e riparazioni di immobili	960,00
1701	Irap	3.575,00
		<b>56.921,77</b>

### **4174 - SERVIZIO GLOBAL SERVICE**

1101	Competenze fisse per il personale a tempo indeterminato	19.205,11
1102	Straordinario per il personale tempo indeterminato	11,09
1103	Altre competenze ed indennità accessorie per il personale a tempo indeterminato	28,57
1111	Contributi obbligatori per il personale	5.370,00
1701	Irap	1.615,00
		<b>26.229,77</b>

### **4220 - ILLUMINAZIONE PUBBLICA - MANUTENZIONI**

1311	Manutenzione ordinaria e riparazioni di immobili	10.812,40
1313	Altre spese di manutenzione ordinaria e riparazioni	249,60
1316	UtENZE e canoni per energia elettrica	340.000,00
		<b>351.062,00</b>

**4226 - PROGETTAZIONE NUOVE OPERE**

1101	Competenze fisse per il personale a tempo indeterminato	46.515,00
1103	Altre competenze ed indennità accessorie per il personale a tempo indeterminato	2.365,40
1111	Contributi obbligatori per il personale	15.955,00
1701	Irap	4.201,34
		<b>69.036,74</b>

**4238 - PARCHI E GIARDINI**

1101	Competenze fisse per il personale a tempo indeterminato	23.070,00
1102	Straordinario per il personale tempo indeterminato	157,86
1103	Altre competenze ed indennità accessorie per il personale a tempo indeterminato	635,36
1111	Contributi obbligatori per il personale	7.535,00
1306	Altri contratti di servizio	58.089,20
1311	Manutenzione ordinaria e riparazioni di immobili	169.790,51
1313	Altre spese di manutenzione ordinaria e riparazioni	10.296,73
1317	Utenze e canoni per acqua	7.000,00
1330	Trattamento di missione e rimborsi spese viaggi	4,20
1338	Global service	155.629,14
1569	Trasferimenti correnti a altri enti del settore pubblico	9.654,34
1701	Irap	2.114,63
		<b>443.976,97</b>

**4244 - RETE STRADALE E PARCHEGGI**

1101	Competenze fisse per il personale a tempo indeterminato	29.995,00
1102	Straordinario per il personale tempo indeterminato	85,08
1103	Altre competenze ed indennità accessorie per il personale a tempo indeterminato	2.103,50
1111	Contributi obbligatori per il personale	9.820,00
1311	Manutenzione ordinaria e riparazioni di immobili	286.929,84
1332	Altre spese per servizi	504,00
1338	Global service	76.089,10
1602	Interessi passivi a Cassa depositi e prestiti gestione CDP spa	101.619,52
1701	Irap	2.980,00
1716	Altri tributi	58,36
		<b>510.184,40</b>

**4343 - SERVIZIO DI IGIENE URBANA INTEGRATO**

1303	Contratti di servizio per smaltimento rifiuti	1.829.573,39
1304	Contratti di servizio per riscossione tributi	263.107,06
1311	Manutenzione ordinaria e riparazioni di immobili	3.960,00
1332	Altre spese per servizi	218,62
1714	Tia immobili com.li	37.800,00
		<b>2.134.659,07</b>

**4359 - RETE IDRICA**

1316	Utenze e canoni per energia elettrica	535,93
1317	Utenze e canoni per acqua	3.177,86
1331	Spese per liti (patrocinio legale)	7.627,09
1332	Altre spese per servizi	1.896,00
1511	Trasferimenti correnti a province	3.880,00
		<b>17.116,88</b>

**5034 - SERVIZI GENERALI SETTORE POLIZIA LOCALE**

1101	Competenze fisse per il personale a tempo indeterminato	31.220,32
1103	Altre competenze ed indennità accessorie per il personale a tempo indeterminato	28.309,54
1112	Contributi previdenza complementare	1.000,00
1111	Contributi obbligatori per il personale	14.254,92
1204	Materiale e strumenti tecnico-specialistici	7.536,00
1208	Equipaggiamenti e vestiario	6.565,21
1401	Noleggi	1.715,43
1701	Irap	4.118,06
		<b>94.719,48</b>

**5140 - POLIZIA AMMINISTRATIVA**

1101	Competenze fisse per il personale a tempo indeterminato	109.335,41
1102	Straordinario per il personale tempo indeterminato	3.014,01
1103	Altre competenze ed indennità accessorie per il personale a tempo indeterminato	4.691,44
1111	Contributi obbligatori per il personale	33.839,73
1112	Contributi previdenza complementare	3.000,00
1330	Trattamento di missione e rimborsi spese viaggi	9,00
1332	Altre spese per servizi	13.685,88
1701	Irap	8.558,63
		<b>176.134,10</b>

**5266 - TRASPORTI PUBBLICI**

1302	Contratti di servizio per trasporto	<b>36.530,30</b>
------	-------------------------------------	------------------

**5276 - CIRCOLAZIONE STRADALE**

1101	Competenze fisse per il personale a tempo indeterminato	266.979,11
1102	Straordinario per il personale tempo indeterminato	1.017,98
1103	Altre competenze ed indennità accessorie per il personale a tempo indeterminato	10.536,48
1111	Contributi obbligatori per il personale	87.596,11
1112	Contributi previdenza complementare	9.000,00
1201	Carta, cancelleria e stampati	1.786,50
1202	Carburanti, combustibili e lubrificanti	10.150,99
1205	Pubblicazioni, giornali e riviste	1.202,00
1208	Equipaggiamenti e vestiario	2.647,07
1210	Altri materiali di consumo	2.500,00
1304	Contratti di servizio per riscossione tributi	816,72
1306	Altri contratti di servizio	16.676,61
1309	Corsi di formazione per il proprio personale	8.154,89
1311	Manutenzione ordinaria e riparazioni di immobili	19.460,32
1312	Manutenzione ordinaria e riparazioni di automezzi	12.729,94
1313	Altre spese di manutenzione ordinaria e riparazioni	1.247,40
1315	Utenze e canoni per telefonia e reti di trasmissione	5.158,31
1319	Utenze e canoni per altri servizi	1.240,00
1329	Assistenza informatica e manutenzione software	4.296,00
1330	Trattamento di missione e rimborsi spese viaggi	386,40
1332	Altre spese per servizi	2.223,68
1701	Irap	26.510,26
1802	Altri oneri straordinari della gestione corrente	288,34
		<b>492.605,11</b>

**6035 - SERVIZI GENERALI SETTORE SOCIO EDUCATIVA**

1101	Competenze fisse per il personale a tempo indeterminato	32.438,39
1102	Straordinario per il personale tempo indeterminato	244,79
1103	Altre competenze ed indennità accessorie per il personale a tempo indeterminato	25.381,79
1111	Contributi obbligatori per il personale	13.091,97
1562	Trasferimenti correnti a Enti di ricerca	5.134,42
1701	Irap	4.009,51
		<b>80.300,87</b>

**6036 - SERVIZI GENERALI EDUCAZIONE**

1101	Competenze fisse per il personale a tempo indeterminato	49.426,86
1103	Altre competenze ed indennità accessorie per il personale a tempo indeterminato	2.496,38
1111	Contributi obbligatori per il personale	15.328,07
1701	Irap	4.573,53
		<b>71.824,84</b>

**6101 - AMBULANZA**

1582 Trasferimenti correnti a istituzioni sociali private **35.388,20**

**6103 - ANZIANI**

1101 Competenze fisse per il personale a tempo indeterminato 22.584,87  
1103 Altre competenze ed indennità accessorie per il personale a tempo indeterminato 903,45  
1111 Contributi obbligatori per il personale 7.172,17  
1207 Acquisto di beni per spese di rappresentanza 3.169,80  
1306 Altri contratti di servizio 1.260,00  
1308 Organizzazione manifestazioni e convegni 1.935,84  
1316 Utenze e canoni per energia elettrica 2.335,42  
1318 Utenze e canoni per riscaldamento 700,00  
1323 Assicurazioni 325,50  
1583 Trasferimenti correnti ad altri 17.630,02  
1701 Irap 2.014,73  
**60.031,80**

**6106 - ASSISTENZA DOMICILIARE**

1333 Rette di ricovero in strutture per anziani/minori/handicap ed altri servizi connessi **68.080,90**

**6125 - MINORI**

1101 Competenze fisse per il personale a tempo indeterminato 15.615,56  
1103 Altre competenze ed indennità accessorie per il personale a tempo indeterminato 806,74  
1111 Contributi obbligatori per il personale 4.969,53  
1206 Medicinali, materiale sanitario e igienico 500,00  
1210 Altri materiali di consumo 884,51  
1306 Altri contratti di servizio 368.318,00  
1307 Incarichi professionali 1.520,00  
1332 Altre spese per servizi 22.203,91  
1333 Rette di ricovero in strutture per anziani/minori/handicap ed altri servizi connessi 6.000,00  
1335 Servizi scolastici 6.200,00  
1337 Spese per pubblicità 1.182,00  
1581 Trasferimenti correnti a famiglie 69.000,00  
1582 Trasferimenti correnti a istituzioni sociali private 7.500,00  
1701 Irap 1.423,39  
1802 Altri oneri straordinari della gestione corrente 1.285,40  
**507.409,04**

**6141 - PORTATORI HANDICAP**

1101 Competenze fisse per il personale a tempo indeterminato 18.081,80  
1111 Contributi obbligatori per il personale 5.269,95  
1306 Altri contratti di servizio 181.318,00  
1308 Organizzazione manifestazioni e convegni 167,06  
1316 Utenze e canoni per energia elettrica 428,87  
1318 Utenze e canoni per riscaldamento 350,00  
1333 Rette di ricovero in strutture per anziani/minori/handicap ed altri servizi connessi 691.819,84  
1581 Trasferimenti correnti a famiglie 9.796,00  
1582 Trasferimenti correnti a istituzioni sociali private 3.332,05  
1583 Trasferimenti correnti ad altri 13.200,00  
1701 Irap 1.568,66  
**925.332,23**

**6172 - INDIGENTI**

1101	Competenze fisse per il personale a tempo indeterminato	23.208,86
1102	Straordinario per il personale tempo indeterminato	88,24
1103	Altre competenze ed indennità accessorie per il personale a tempo indeterminato	390,31
1111	Contributi obbligatori per il personale	7.009,94
1306	Altri contratti di servizio	900,00
1333	Rette di ricovero in strutture per anziani/minori/handicap ed altri servizi connessi	7.336,15
1581	Trasferimenti correnti a famiglie	125.356,31
1701	Irap	2.101,36
		<b>166.391,17</b>

**6175 - TUTELA SALUTE**

1337	Spese per pubblicità	<b>1.068,00</b>
------	----------------------	-----------------

**6205 - ASILO NIDO MATTEOTTI**

1101	Competenze fisse per il personale a tempo indeterminato	428.285,00
1102	Straordinario per il personale tempo indeterminato	247,44
1103	Altre competenze ed indennità accessorie per il personale a tempo indeterminato	10.634,78
1111	Contributi obbligatori per il personale	123.568,37
1201	Carta, cancelleria e stampati	2.321,14
1206	Medicinali, materiale sanitario e igienico	12.569,03
1210	Altri materiali di consumo	1.668,99
1306	Altri contratti di servizio	234.141,12
1309	Corsi di formazione per il proprio personale	4.000,00
1311	Manutenzione ordinaria e riparazioni di immobili	2.761,66
1313	Altre spese di manutenzione ordinaria e riparazioni	160,00
1314	Servizi ausiliari e spese di pulizia	1.417,50
1315	Utenze e canoni per telefonia e reti di trasmissione	544,94
1316	Utenze e canoni per energia elettrica	2.275,94
1317	Utenze e canoni per acqua	950,00
1318	Utenze e canoni per riscaldamento	4.550,00
1334	Mense scolastiche	153.553,55
1338	Global service	6.746,35
1401	Noleggi	1.081,14
		<b>991.476,95</b>

**6206 - ASILO NIDO FERRARI**

1306	Altri contratti di servizio	<b>79.939,26</b>
------	-----------------------------	------------------

**6348 - SCUOLA MATERNA EINAUDI**

1206	Medicinali, materiale sanitario e igienico	791,88
1207	Acquisto di beni per spese di rappresentanza	410,00
1306	Altri contratti di servizio	5.333,33
1311	Manutenzione ordinaria e riparazioni di immobili	1.620,00
1315	Utenze e canoni per telefonia e reti di trasmissione	968,78
1317	Utenze e canoni per acqua	2.062,40
1316	Utenze e canoni per energia elettrica	6.170,47
1318	Utenze e canoni per riscaldamento	7.881,75
1334	Mense scolastiche	85.333,33
1335	Servizi scolastici	9.833,33
1338	Global service	12.526,79
		<b>132.932,06</b>

**6349 - SCUOLA MATERNA MATTEOTTI**

1207 Acquisto di beni per spese di rappresentanza	470,00
1306 Altri contratti di servizio	20.844,57
1311 Manutenzione ordinaria e riparazioni di immobili	1.692,00
1315 Utenze e canoni per telefonia e reti di trasmissione	2.650,91
1316 Utenze e canoni per energia elettrica	6.430,93
1317 Utenze e canoni per acqua	2.257,66
1318 Utenze e canoni per riscaldamento	5.020,04
1334 Mense scolastiche	85.333,33
1335 Servizi scolastici	9.833,33
1338 Global service	12.526,79
	<b>147.059,56</b>

**6350 - SCUOLA MATERNA VALERA**

1207 Acquisto di beni per spese di rappresentanza	410,00
1306 Altri contratti di servizio	5.333,33
1311 Manutenzione ordinaria e riparazioni di immobili	2.801,43
1314 Servizi ausiliari e spese di pulizia	86,54
1315 Utenze e canoni per telefonia e reti di trasmissione	1.582,50
1317 Utenze e canoni per acqua	524,59
1316 Utenze e canoni per energia elettrica	10.458,53
1318 Utenze e canoni per riscaldamento	6.528,28
1334 Mense scolastiche	85.333,33
1335 Servizi scolastici	9.833,33
1338 Global service	12.526,79
	<b>135.418,65</b>

**6445 - SCUOLA ELEMENTARE COL DI LANA**

1210 Altri materiali di consumo	15.570,32
1302 Contratti di servizio per trasporto	34.504,64
1306 Altri contratti di servizio	17.284,09
1315 Utenze e canoni per telefonia e reti di trasmissione	4.386,35
1317 Utenze e canoni per acqua	7.068,65
1316 Utenze e canoni per energia elettrica	19.802,16
1318 Utenze e canoni per riscaldamento	12.349,00
1334 Mense scolastiche	223.174,22
1335 Servizi scolastici	21.376,60
1338 Global service	21.430,24
1602 Interessi passivi a Cassa depositi e prestiti gestione CDP spa	22.421,87
	<b>399.368,14</b>

**6446 - SCUOLA ELEMENTARE GELSI**

1210 Altri materiali di consumo	19.747,18
1302 Contratti di servizio per trasporto	34.004,64
1306 Altri contratti di servizio	17.284,09
1308 Organizzazione manifestazioni e convegni	900,00
1311 Manutenzione ordinaria e riparazioni di immobili	2.932,34
1315 Utenze e canoni per telefonia e reti di trasmissione	2.138,69
1317 Utenze e canoni per acqua	3.493,43
1316 Utenze e canoni per energia elettrica	18.244,71
1318 Utenze e canoni per riscaldamento	17.141,34
1334 Mense scolastiche	137.000,00
1335 Servizi scolastici	21.382,60
1338 Global service	21.430,23
	<b>295.699,25</b>



**6447 - SCUOLA ELEMENTARE VALERA**

1210 Altri materiali di consumo	17.392,69
1201 Carta, cancelleria e stampati	224,83
1306 Altri contratti di servizio	17.284,09
1308 Organizzazione manifestazioni e convegni	276,00
1314 Servizi ausiliari e spese di pulizia	3.403,88
1315 Utenze e canoni per telefonia e reti di trasmissione	3.424,37
1317 Utenze e canoni per acqua	1.818,34
1316 Utenze e canoni per energia elettrica	36.251,89
1318 Utenze e canoni per riscaldamento	30.170,90
1334 Mense scolastiche	210.000,00
1335 Servizi scolastici	22.390,56
1338 Global service	21.430,24
1622 Interessi passivi ad altri soggetti per finanziamenti a medio-lungo	5.930,24
	<b>369.998,03</b>

**6551 - SCUOLA MEDIA COL DI LANA**

1306 Altri contratti di servizio	11.551,82
1311 Manutenzione ordinaria e riparazioni di immobili	1.258,80
1315 Utenze e canoni per telefonia e reti di trasmissione	2.441,72
1316 Utenze e canoni per energia elettrica	10.145,92
1317 Utenze e canoni per acqua	1.340,47
1318 Utenze e canoni per riscaldamento	11.224,00
1332 Altre spese per servizi	10.600,00
1334 Mense scolastiche	40.000,00
1338 Global service	25.517,07
1569 Trasferimenti correnti a altri enti del settore pubblico	27.500,00
	<b>141.579,80</b>

**6552 - SCUOLA MEDIA VALERA**

1306 Altri contratti di servizio	11.551,82
1311 Manutenzione ordinaria e riparazioni di immobili	790,34
1314 Servizi ausiliari e spese di pulizia	980,85
1315 Utenze e canoni per telefonia e reti di trasmissione	2.366,41
1316 Utenze e canoni per energia elettrica	38.124,77
1317 Utenze e canoni per acqua	1.912,29
1318 Utenze e canoni per riscaldamento	28.705,11
1332 Altre spese per servizi	10.288,00
1334 Mense scolastiche	18.000,00
1338 Global service	25.517,07
	<b>138.236,66</b>

**6622 - LICEO ARTISTICO**

1306 Altri contratti di servizio	4.888,53
1311 Manutenzione ordinaria e riparazioni di immobili	310,11
1315 Utenze e canoni per telefonia e reti di trasmissione	154,68
1316 Utenze e canoni per energia elettrica	20.414,35
1317 Utenze e canoni per acqua	1.400,00
1318 Utenze e canoni per riscaldamento	16.385,65
1338 Global service	13.288,53
1569 Trasferimenti correnti a altri enti del settore pubblico	2.050,00
	<b>58.891,85</b>

**6623 LICEO SCIENTIFICO**

1569 Trasferimenti correnti a altri enti del settore pubblico	<b>2.500,00</b>
---	-----------------

**6719 - DIREZIONE DIDATTICA**

1315 Utenze e canoni per telefonia e reti di trasmissione	4.385,00
1569 Trasferimenti correnti a altri enti del settore pubblico	66.643,60
	<b>71.028,60</b>

**6724 - MENSA SCOLASTICA**

1101 Competenze fisse per il personale a tempo indeterminato	20.497,39
1103 Altre competenze ed indennità accessorie per il personale a tempo indeterminato	450,53
1111 Contributi obbligatori per il personale	5.361,39
1306 Altri contratti di servizio	4.783,42
1311 Manutenzione ordinaria e riparazioni di immobili	13.919,57
1316 Utenze e canoni per energia elettrica	18.500,00
1317 Utenze e canoni per acqua	2.000,00
1318 Utenze e canoni per riscaldamento	15.300,00
1319 Utenze e canoni per altri servizi	189,45
1329 Assistenza informatica e manutenzione software	7.361,90
1334 Mense scolastiche	24.435,36
1336 Organismi e altre Commissioni istituiti presso l'ente	5.000,00
1569 Trasferimenti correnti a altri enti del settore pubblico	500,00
	<b>118.299,01</b>

**6771 - SCUOLA PRIVATE**

1201 Carta, cancelleria e stampati	62,41
1335 Servizi scolastici	4.000,00
1582 Trasferimenti correnti a istituzioni sociali private	94.528,00
	<b>98.590,41</b>

**6813 - GIOVANI**

1306 Altri contratti di servizio	58.916,34
1315 Utenze e canoni per telefonia e reti di trasmissione	1.802,70
1316 Utenze e canoni per energia elettrica	804,86
1317 Utenze e canoni per acqua	500,00
1318 Utenze e canoni per riscaldamento	799,00
1332 Altre spese per servizi	7.400,00
1401 Noleggi	1.320,00
1581 Trasferimenti correnti a famiglie	6.500,00
1582 Trasferimenti correnti a istituzioni sociali private	13.684,00
	<b>91.726,90</b>

**6870 - POLITICHE PER L'OCCUPAZIONE**

1332 Altre spese per servizi	<b>15.868,00</b>
------------------------------	------------------

**6870 - VOLONTARIATO**

1308 Organizzazione manifestazioni e convegni	5.973,63
1332 Altre spese per servizi	5.807,48
1582 Trasferimenti correnti a istituzioni sociali private	3.956,30
1583 Trasferimenti correnti ad altri	6.840,10
	<b>22.577,51</b>

## **7108 - BIBLIOTECA**

1101	Competenze fisse per il personale a tempo indeterminato	134.182,54
1102	Straordinario per il personale tempo indeterminato	579,62
1103	Altre competenze ed indennità accessorie per il personale a tempo indeterminato	4.766,33
1111	Contributi obbligatori per il personale	40.430,00
1201	Carta, cancelleria e stampati	2.295,60
1203	Materiale informatico	679,57
1205	Pubblicazioni, giornali e riviste	20.130,00
1206	Medicinali, materiale sanitario e igienico	246,65
1210	Altri materiali di consumo	2.137,00
1306	Altri contratti di servizio	15.665,33
1308	Organizzazione manifestazioni e convegni	16.674,00
1311	Manutenzione ordinaria e riparazioni di immobili	3.268,61
1315	Utenze e canoni per telefonia e reti di trasmissione	2.523,17
1316	Utenze e canoni per energia elettrica	8.667,03
1317	Utenze e canoni per acqua	1.600,00
1318	Utenze e canoni per riscaldamento	2.432,97
1322	Spese postali	3.000,00
1330	Trattamento di missione e rimborsi spese viaggi	2,00
1338	Global service	20.123,14
1401	Noleggi	1.081,14
1569	Trasferimenti correnti a altri enti del settore pubblico	37.472,42
1582	Trasferimenti correnti a istituzioni sociali private	1.450,00
1583	Trasferimenti correnti ad altri	2.800,00
1701	Irap	10.770,00
1716	Altri tributi	175,01
		<b>333.152,13</b>

## **7218 - CULTURA**

1101	Competenze fisse per il personale a tempo indeterminato	55.673,55
1102	Straordinario per il personale tempo indeterminato	224,10
1103	Altre competenze ed indennità accessorie per il personale a tempo indeterminato	1.814,87
1111	Contributi obbligatori per il personale	17.657,50
1204	Materiale e strumenti tecnico-specialistici	950,00
1207	Acquisto di beni per spese di rappresentanza	6.039,04
1210	Altri materiali di consumo	950,00
1307	Incarichi professionali	400,00
1308	Organizzazione manifestazioni e convegni	53.046,18
1316	Utenze e canoni per energia elettrica	550,00
1318	Utenze e canoni per riscaldamento	342,00
1332	Altre spese per servizi	23.000,00
1521	Trasferimenti correnti a comuni	37.149,52
1569	Trasferimenti correnti a altri enti del settore pubblico	1.875,00
1583	Trasferimenti correnti ad altri	38.978,75
1701	Irap	3.420,00
1802	Altri oneri straordinari della gestione corrente	374,25
		<b>242.444,76</b>

## **7265 - TEMPO LIBERO ED EVENTI SPORTIVI**

1101	Competenze fisse per il personale a tempo indeterminato	25.506,30
1102	Straordinario per il personale tempo indeterminato	41,26
1103	Altre competenze ed indennità accessorie per il personale a tempo indeterminato	1.772,95
1111	Contributi obbligatori per il personale	7.998,43
1207	Acquisto di beni per spese di rappresentanza	2.886,40
1210	Altri materiali di consumo	1.301,46
1307	Incarichi professionali	600,00
1308	Organizzazione manifestazioni e convegni	77.521,95
1337	Spese per pubblicità	1.358,40
1583	Trasferimenti correnti ad altri	163.781,00
1701	Irap	2.459,10
		<b>285.227,25</b>

**7321 - IMPIANTI SPORTIVI**

1306 Altri contratti di servizio	11.462,26
1307 Incarichi professionali	9.002,36
1311 Manutenzione ordinaria e riparazioni di immobili	1.735,20
1313 Altre spese di manutenzione ordinaria e riparazioni	216,00
1316 Utenze e canoni per energia elettrica	18.035,93
1317 Utenze e canoni per acqua	27.185,17
1318 Utenze e canoni per riscaldamento	12.149,91
1331 Spese per liti (patrocinio legale)	4.654,24
1338 Global service	35.403,95
1716 Altri tributi	482,76
	<b>120.327,78</b>

**7337 - PALESTRE SCOLASTICHE**

1307 Incarichi professionali	454,27
1311 Manutenzione ordinaria e riparazioni di immobili	1.458,00
1316 Utenze e canoni per energia elettrica	2.005,50
1317 Utenze e canoni per acqua	657,56
1318 Utenze e canoni per riscaldamento	4.407,39
1338 Global service	132,12
1569 Trasferimenti correnti a altri enti del settore pubblico	4.500,00
	<b>13.614,84</b>

**8169 - CASA DI RIPOSO**

1551 Trasferimenti correnti ad aziende speciali (non Partecipate)	125.000,00
1622 Interessi passivi ad altri soggetti per finanziamenti a medio-lungo	29.686,82
	<b>154.686,82</b>

**9036 - SERVIZI GENERALI SETTORE GESTIONE TERRITORIO**

1101 Competenze fisse per il personale a tempo indeterminato	30.005,00
1103 Altre competenze ed indennità accessorie per il personale a tempo indeterminato	25.335,95
1111 Contributi obbligatori per il personale	12.749,34
1201 Carta, cancelleria e stampati	2.500,00
1329 Assistenza informatica e manutenzione software	235,20
1330 Trattamento di missione e rimborsi spese viaggi	2,40
1331 Spese per liti (patrocinio legale)	11.757,31
1332 Altre spese per servizi	1.132,71
1583 Trasferimenti correnti ad altri	5.000,00
1701 Irap	3.959,94
	<b>92.677,85</b>

**9154 - SERVIZI AMBIENTALI-ECOLOGIA**

1101 Competenze fisse per il personale a tempo indeterminato	24.078,03
1103 Altre competenze ed indennità accessorie per il personale a tempo indeterminato	23.712,40
1111 Contributi obbligatori per il personale	12.118,86
1207 Acquisto di beni per spese di rappresentanza	2.390,40
1306 Altri contratti di servizio	13.213,72
1309 Corsi di formazione per il proprio personale	403,62
1324 Acquisto di servizi per spese di rappresentanza	20.160,00
1329 Assistenza informatica e manutenzione software	8.300,88
1331 Spese per liti (patrocinio legale)	2.643,88
1332 Altre spese per servizi	48.252,40
1583 Trasferimenti correnti ad altri	68.107,59
1701 Irap	3.388,44
	<b>226.770,22</b>

**9168 - URBANISTICA ED EDILIZIA**

1101	Competenze fisse per il personale a tempo indeterminato	104.840,24
1102	Straordinario per il personale tempo indeterminato	222,11
1103	Altre competenze ed indennità accessorie per il personale a tempo indeterminato	3.769,47
1111	Contributi obbligatori per il personale	32.096,14
1304	Contratti di servizio per riscossione tributi	21,04
1305	Lavoro interinale	40.000,00
1309	Corsi di formazione per il proprio personale	50,00
1330	Trattamento di missione e rimborsi spese viaggi	13,20
1583	Trasferimenti correnti ad altri	5.000,00
1701	Irap	9.375,56
		<b>195.387,76</b>

**9179 - CATASTO**

1101	Competenze fisse per il personale a tempo indeterminato	12.399,42
1103	Altre competenze ed indennità accessorie per il personale a tempo indeterminato	707,81
1111	Contributi obbligatori per il personale	3.829,27
1319	Utenze e canoni per altri servizi	6.000,00
1701	Irap	1.164,77
		<b>24.101,27</b>

**9207 - ATTIVITA' PRODUTTIVE**

1101	Competenze fisse per il personale a tempo indeterminato	22.236,82
1103	Altre competenze ed indennità accessorie per il personale a tempo indeterminato	506,83
1111	Contributi obbligatori per il personale	6.506,87
1701	Irap	1.930,83
		<b>31.181,35</b>

**9214 - ATTIVITA' COMMERCIALI**

1103	Altre competenze ed indennità accessorie per il personale a tempo indeterminato	287,21
1201	Carta, cancelleria e stampati	260,40
1304	Contratti di servizio per riscossione tributi	28,52
1306	Altri contratti di servizio	186.762,95
1311	Manutenzione ordinaria e riparazioni di immobili	8.004,00
1314	Servizi ausiliari e spese di pulizia	449,32
1317	Utenze e canoni per acqua	3.500,00
1336	Organismi e altre Commissioni istituiti presso l'ente	2.000,00
		<b>201.292,40</b>

**10015 - COMUNE SERVIZI GENERALI**

1101	Competenze fisse per il personale a tempo indeterminato	212.030,00
1102	Straordinario per il personale tempo indeterminato	49,56
1103	Altre competenze ed indennità accessorie per il personale a tempo indeterminato	52.581,51
1111	Contributi obbligatori per il personale	71.145,00
1205	Pubblicazioni, giornali e riviste	384,00
1306	Altri contratti di servizio	19.004,28
1307	Incarichi professionali	3.319,06
1323	Assicurazioni	194.198,43
1329	Assistenza informatica e manutenzione software	600,00
1330	Trattamento di missione e rimborsi spese viaggi	8,00
1332	Altre spese per servizi	8.574,00
1569	Trasferimenti correnti a altri enti del settore pubblico	18.964,15
1701	Irap	22.660,00
		<b>603.517,99</b>

**10017 - CONTROLLO DI GESTIONE**

1101	Competenze fisse per il personale a tempo indeterminato	23.417,85
1102	Straordinario per il personale tempo indeterminato	199,04
1103	Altre competenze ed indennità accessorie per il personale a tempo indeterminato	1.923,46
1111	Contributi obbligatori per il personale	7.003,45
1309	Corsi di formazione per il proprio personale	50,00
1701	Irap	2.229,04
		<b>34.822,84</b>

**10027 - ORGANI ISTITUZIONALI**

1101	Competenze fisse per il personale a tempo indeterminato	47.976,80
1102	Straordinario per il personale tempo indeterminato	168,37
1103	Altre competenze ed indennità accessorie per il personale a tempo indeterminato	362,10
1111	Contributi obbligatori per il personale	13.406,13
1202	Carburanti, combustibili e lubrificanti	745,43
1207	Acquisto di beni per spese di rappresentanza	33.141,84
1210	Altri materiali di consumo	1.167,89
1307	Incarichi professionali	9.000,00
1308	Organizzazione manifestazioni e convegni	26.861,33
1324	Acquisto di servizi per spese di rappresentanza	48.102,00
1325	Spese per gli organi istituzionali dell'ente Indennità	233.804,00
1326	Spese per gli organi istituzionali dell'ente Rimborsi	5.374,65
1329	Assistenza informatica e manutenzione software	213,60
1332	Altre spese per servizi	5.807,05
1337	Spese per pubblicità	1.704,00
1569	Trasferimenti correnti a altri enti del settore pubblico	5.961,41
1583	Trasferimenti correnti ad altri	603,62
1701	Irap	13.176,32
1716	Altri tributi	400,00
		<b>447.976,54</b>

**11209 - POLITICHE DELLA CASA**

1101	Competenze fisse per il personale a tempo indeterminato	21.308,38
1102	Straordinario per il personale tempo indeterminato	117,39
1111	Contributi obbligatori per il personale	6.570,89
1311	Manutenzione ordinaria e riparazioni di immobili	10.072,50
1314	Servizi ausiliari e spese di pulizia	41.890,82
1316	Utenze e canoni per energia elettrica	4.500,00
1317	Utenze e canoni per acqua	3.000,00
1331	Spese per liti (patrocinio legale)	6.738,96
1569	Trasferimenti correnti a altri enti del settore pubblico	8.231,12
1581	Trasferimenti correnti a famiglie	9.772,89
1701	Irap	1.963,17
1712	Imposte sul registro	887,39
		<b>115.053,51</b>

**11280 - DIFENSORE CIVICO**

1325	Spese per gli organi istituzionali dell'ente Indennità	<b>9.900,00</b>
------	--	-----------------

**TOTALE 15.486.988,69**

## SPESE 2010 PER MOTIVAZIONI - CODICE SIOPE

<b>1101 - COMPETENZE FISSE PER IL PERSONALE A TEMPO INDETERMINATO</b>	
1033 SERVIZI GENERALI AFFARI GENERALI E PERSONALE	31.676,93
1116 CONTRATTI, APPALTI E SUPPORTO GIURIDICO	28.125,50
1167 GESTIONE RISORSE UMANE	81.821,26
1239 GESTIONE DEL PATRIMONIO	24.454,73
1262 SPORTELLO DEL CITTADINO	96.483,21
2028 SERVIZI GENERALI SETTORE DEMOGRAFICO	57.162,18
2110 CED	25.492,00
2142 PROTOCOLLO E ARCHIVIO	60.576,54
2153 SEGRETERIA E ASSISTENZA ORGANI ISTITUZIONALI	65.402,06
2156 SERVIZI AUSILIARI	63.709,17
2202 ANAGRAFE	100.187,73
2258 SERVIZIO ELETTORALE-LEVA	24.957,57
2264 STATO CIVILE	24.695,23
3031 SERVIZI GENERALI SETTORE FINANZIARIO	31.676,93
3157 SERVIZIO ECONOMATO-PROVVEDITORATO	40.637,62
3160 GESTIONE DEL BILANCIO	113.918,08
4032 SERVIZI GENERALI SETTORE LAVORI PUBBLICI	51.630,00
4173 SERVIZI DI MANUTENZIONE IMMOBILI	36.250,00
4174 SERVIZIO GLOBAL SERVICE	19.205,11
4226 PROGETTAZIONE NUOVE OPERE	46.515,00
4238 PARCHI E GIARDINI	23.070,00
4244 RETE STRADALE E PARCHEGGI	29.995,00
5034 SERVIZI GENERALI SETTORE POLIZIA LOCALE	31.220,32
5140 POLIZIA AMMINISTRATIVA	109.335,41
5276 CIRCOLAZIONE STRADALE	266.979,11
6035 SERVIZI GENERALI SETTORE SOCIO EDUCATIVO	32.438,39
6036 SERVIZI GENERALI EDUCAZIONE	49.426,86
6103 ANZIANI	22.584,87
6125 MINORI	15.615,56
6141 PORTATORI HANDICAP	18.081,80
6172 INDIGENTI	23.208,86
6205 ASILO NIDO MATTEOTTI	428.285,00
6724 MENSA SCOLASTICA	20.497,39
7108 BIBLIOTECA	134.182,54
7218 CULTURA	55.673,55
7265 TEMPO LIBERO ED EVENTI SPORTIVI	25.506,30
9036 SERVIZI GENERALI SETTORE GESTIONE TERRITORIO E ATTIVITA' PRODUTTIVE	30.005,00
9154 SERVIZI AMBIENTALI-ECOLOGIA	24.078,03
9168 URBANISTICA ED EDILIZIA	104.840,24
9179 CATASTO	12.399,42
9207 ATTIVITA' PRODUTTIVE	22.236,82
10015 COMUNE SERVIZI GENERALI	212.030,00
10017 CONTROLLO DI GESTIONE	23.417,85
10027 ORGANI ISTITUZIONALI	47.976,80
11209 POLITICHE DELLA CASA	21.308,38
	<b>2.808.970,35</b>
<b>1102 - STRAORDINARIO PER IL PERSONALE TEMPO INDETERMINATO</b>	
1116 CONTRATTI, APPALTI E SUPPORTO GIURIDICO	111,66
1167 GESTIONE RISORSE UMANE	4.926,49
1262 SPORTELLO DEL CITTADINO	260,50
2028 SERVIZI GENERALI SETTORE DEMOGRAFICO	214,43
2142 PROTOCOLLO E ARCHIVIO	18,60

2153	SEGRETERIA E ASSISTENZA ORGANI ISTITUZIONALI	58,74
2156	SERVIZI AUSILIARI	503,88
2202	ANAGRAFE	195,44
2264	STATO CIVILE	4,79
3160	GESTIONE DEL BILANCIO	102,79
4173	SERVIZI DI MANUTENZIONE IMMOBILI	128,27
4174	SERVIZIO GLOBAL SERVICE	11,09
4238	PARCHI E GIARDINI	157,86
4244	RETE STRADALE E PARCHEGGI	85,08
5140	POLIZIA AMMINISTRATIVA	3.014,01
5276	CIRCOLAZIONE STRADALE	1.017,98
6035	SERVIZI GENERALI SETTORE SOCIO EDUCATIVO	244,79
6172	INDIGENTI	88,24
6205	ASILO NIDO MATTEOTTI	247,44
7108	BIBLIOTECA	579,62
7218	CULTURA	224,10
7265	TEMPO LIBERO ED EVENTI SPORTIVI	41,26
9168	URBANISTICA ED EDILIZIA	222,11
10015	COMUNE SERVIZI GENERALI	49,56
10017	CONTROLLO DI GESTIONE	199,04
10027	ORGANI ISTITUZIONALI	168,37
11209	POLITICHE DELLA CASA	117,39
		<b>12.993,53</b>

**1103 - ALTRE COMPETENZE ED INDENNITA' AL PERSONALE**

1033	SERVIZI GENERALI AFFARI GENERALI E PERSONALE	25.381,79
1116	CONTRATTI, APPALTI E SUPPORTO GIURIDICO	2.305,08
1167	GESTIONE RISORSE UMANE	2.830,01
1239	GESTIONE DEL PATRIMONIO	1.522,42
1262	SPORTELLO DEL CITTADINO	3.695,85
2028	SERVIZI GENERALI SETTORE DEMOGRAFICO	24.497,10
2110	CED	559,17
2142	PROTOCOLLO E ARCHIVIO	1.528,52
2153	SEGRETERIA E ASSISTENZA ORGANI ISTITUZIONALI	1.419,26
2156	SERVIZI AUSILIARI	1.330,68
2202	ANAGRAFE	2.723,54
2258	SERVIZIO ELETTORALE-LEVA	1.522,89
2264	STATO CIVILE	1.574,62
3031	SERVIZI GENERALI SETTORE FINANZIARIO	26.664,43
3157	SERVIZIO ECONOMATO-PROVVEDITORATO	766,73
3160	GESTIONE DEL BILANCIO	3.660,94
4032	SERVIZI GENERALI SETTORE LAVORI PUBBLICI	25.112,31
4173	SERVIZI DI MANUTENZIONE IMMOBILI	1.071,74
4174	SERVIZIO GLOBAL SERVICE	28,57
4226	PROGETTAZIONE NUOVE OPERE	2.365,40
4238	PARCHI E GIARDINI	635,36
4244	RETE STRADALE E PARCHEGGI	2.103,50
5034	SERVIZI GENERALI SETTORE POLIZIA LOCALE	28.309,54
5140	POLIZIA AMMINISTRATIVA	4.691,44
5276	CIRCOLAZIONE STRADALE	10.536,48
6035	SERVIZI GENERALI SETTORE SOCIO EDUCATIVO	25.381,79
6036	SERVIZI GENERALI EDUCAZIONE	2.496,38
6103	ANZIANI	903,45
6125	MINORI	806,74
6172	INDIGENTI	390,31
6205	ASILO NIDO MATTEOTTI	10.634,78
6724	MENSA SCOLASTICA	450,53
7108	BIBLIOTECA	4.766,33
7218	CULTURA	1.814,87
7265	TEMPO LIBERO ED EVENTI SPORTIVI	1.772,95



9036	SERVIZI GENERALI SETTORE GESTIONE TERRITORIO E ATTIVITA' PRODUTTIVE	25.335,95
9154	SERVIZI AMBIENTALI-ECOLOGIA	23.712,40
9168	URBANISTICA ED EDILIZIA	3.769,47
9179	CATASTO	707,81
9207	ATTIVITA' PRODUTTIVE	506,83
9214	ATTIVITA' COMMERCIALI	287,21
10015	COMUNE SERVIZI GENERALI	52.581,51
10017	CONTROLLO DI GESTIONE	1.923,46
10027	ORGANI ISTITUZIONALI	362,10
		<b>335.442,24</b>

**1111 - CONTRIBUTI OBBLIGATORI PER IL PERSONALE**

1033	SERVIZI GENERALI AFFARI GENERALI E PERSONALE	13.177,09
1116	CONTRATTI, APPALTI E SUPPORTO GIURIDICO	9.264,22
1167	GESTIONE RISORSE UMANE	26.858,23
1239	GESTIONE DEL PATRIMONIO	6.934,63
1262	SPORTELLO DEL CITTADINO	27.225,00
2028	SERVIZI GENERALI SETTORE DEMOGRAFICO	19.806,22
2110	CED	7.711,13
2142	PROTOCOLLO E ARCHIVIO	17.767,32
2153	SEGRETERIA E ASSISTENZA ORGANI ISTITUZIONALI	18.348,91
2156	SERVIZI AUSILIARI	20.244,43
2202	ANAGRAFE	28.738,87
2258	SERVIZIO ELETTORALE-LEVA	7.191,39
2264	STATO CIVILE	7.130,20
3031	SERVIZI GENERALI SETTORE FINANZIARIO	12.477,83
3157	SERVIZIO ECONOMATO-PROVVEDITORATO	11.229,78
3160	GESTIONE DEL BILANCIO	701,15
3160	GESTIONE DEL BILANCIO	31.907,83
4032	SERVIZI GENERALI SETTORE LAVORI PUBBLICI	23.080,88
4173	SERVIZI DI MANUTENZIONE IMMOBILI	11.905,00
4174	SERVIZIO GLOBAL SERVICE	5.370,00
4226	PROGETTAZIONE NUOVE OPERE	15.955,00
4238	PARCHI E GIARDINI	7.535,00
4244	RETE STRADALE E PARCHEGGI	9.820,00
5034	SERVIZI GENERALI SETTORE POLIZIA LOCALE	14.254,92
5140	POLIZIA AMMINISTRATIVA	33.839,73
5276	CIRCOLAZIONE STRADALE	87.596,11
6035	SERVIZI GENERALI SETTORE SOCIO EDUCATIVO	13.091,97
6036	SERVIZI GENERALI EDUCAZIONE	15.328,07
6103	ANZIANI	7.172,17
6125	MINORI	4.969,53
6141	PORTATORI HANDICAP	5.269,95
6172	INDIGENTI	7.009,94
6205	ASILO NIDO MATTEOTTI	123.568,37
6724	MENSA SCOLASTICA	5.361,39
7108	BIBLIOTECA	40.430,00
7218	CULTURA	17.657,50
7265	TEMPO LIBERO ED EVENTI SPORTIVI	7.998,43
9036	SERVIZI GENERALI SETTORE GESTIONE TERRITORIO E ATTIVITA' PROD.	12.749,34
9154	SERVIZI AMBIENTALI-ECOLOGIA	12.118,86
9168	URBANISTICA ED EDILIZIA	32.096,14
9179	CATASTO	3.829,27
9207	ATTIVITA' PRODUTTIVE	6.506,87
10015	COMUNE SERVIZI GENERALI	71.145,00
10017	CONTROLLO DI GESTIONE	7.003,45
10027	ORGANI ISTITUZIONALI	13.406,13
11209	POLITICHE DELLA CASA	6.570,89
		<b>889.354,14</b>

<b>1112 - CONTRIBUTI PREVIDENZA COMPLEMENTARE</b>		
5034	SERVIZI GENERALI SETTORE POLIZIA LOCALE	1.000,00
5140	POLIZIA AMMINISTRATIVA	3.000,00
5276	CIRCOLAZIONE STRADALE	9.000,00
		<b>13.000,00</b>
<b>1131 - PENSIONI</b>		
1167	GESTIONE RISORSE UMANE	<b>15.000,00</b>
<b>1201 - CARTA, CANCELLERIA E STAMPATI</b>		
1167	GESTIONE RISORSE UMANE	339,78
2028	SERVIZI GENERALI SETTORE DEMOGRAFICO	621,60
2142	PROTOCOLLO E ARCHIVIO	4.513,94
2202	ANAGRAFE	5.049,56
3155	PALAZZO MUNICIPALE	14.555,98
3160	GESTIONE DEL BILANCIO	5.100,00
4032	SERVIZI GENERALI SETTORE LAVORI PUBBLICI	1.200,00
5276	CIRCOLAZIONE STRADALE	1.786,50
6205	ASILO NIDO MATTEOTTI	2.321,14
6447	SCUOLA ELEMENTARE VALERA	224,83
6771	SCUOLE PRIVATE	62,41
7108	BIBLIOTECA	2.295,60
9036	SERVIZI GENERALI SETTORE GESTIONE TERRITORIO	2.500,00
9214	ATTIVITA' COMMERCIALI	260,40
		<b>40.831,74</b>
<b>1202 - CARBURANTI, COMBUSTIBILI E LUBRIFICANTI</b>		
2156	SERVIZI AUSILIARI	10.000,00
5276	CIR\	10.150,99
10027	ORGANI ISTITUZIONALI	745,43
		<b>20.896,42</b>
<b>1203 - MATERIALE INFORMATICO</b>		
2110	CED	8.653,78
2142	PROTOCOLLO E ARCHIVIO	612,00
2202	ANAGRAFE	127,55
3155	PALAZZO MUNICIPALE	3.696,53
7108	BIBLIOTECA	679,57
		<b>13.769,43</b>
<b>1204 - MATERIALE E STRUMENTI TECNICO-SPECIALISTICI</b>		
4173	SERVIZI DI MANUTENZIONE IMMOBILI	1.469,40
5034	SERVIZI GENERALI SETTORE POLIZIA LOCALE	7.536,00
7218	CULTURA	950,00
		<b>9.955,40</b>
<b>1205 - PUBBLICAZIONI, GIORNALI E RIVISTE</b>		
3155	PALAZZO MUNICIPALE	9.055,19
5276	CIRCOLAZIONE STRADALE	1.202,00
7108	BIBLIOTECA	130,00
7108	BIBLIOTECA	20.000,00
10015	COMUNE SERVIZI GENERALI	384,00
		<b>30.771,19</b>
<b>1206 - MEDICINALI, MATERIALE SANITARIO E IGIENICO</b>		
6125	MINORI	500,00
6205	ASILO NIDO MATTEOTTI	12.569,03
6348	SCUOLA MATERNA EINAUDI	791,88
7108	BIBLIOTECA	246,65
		<b>14.107,56</b>

<b>1207 - ACQUISTO DI BENI PER SPESE DI RAPPRESENTANZA</b>	
1167 GESTIONE RISORSE UMANE	738,00
6103 ANZIANI	3.169,80
6348 SCUOLA MATERNA EINAUDI	410,00
6349 SCUOLA MATERNA MATTEOTTI	470,00
6350 SCUOLA MATERNA VALERA	410,00
7218 CULTURA	6.039,04
7265 TEMPO LIBERO ED EVENTI SPORTIVI	2.886,40
9154 SERVIZI AMBIENTALI-ECOLOGIA	2.390,40
10027 ORGANI ISTITUZIONALI	33.141,84
	<b>49.655,48</b>

<b>1208 - EQUIPAGGIAMENTI E VESTIARIO</b>	
1262 SPORTELLO DEL CITTADINO	2.991,60
2156 SERVIZI AUSILIARI	1.004,40
4173 SERVIZI DI MANUTENZIONE IMMOBILI	490,46
5034 SERVIZI GENERALI SETTORE POLIZIA LOCALE	6.565,21
5276 CIRCOLAZIONE STRADALE	2.647,07
	<b>13.698,74</b>

<b>1210 - ALTRI MATERIALI DI CONSUMO</b>	
1239 GESTIONE DEL PATRIMONIO	600,00
2202 ANAGRAFE	1.114,00
4173 SERVIZI DI MANUTENZIONE IMMOBILI	1.071,90
5276 CIRCOLAZIONE STRADALE	2.500,00
6125 MINORI	884,51
6205 ASILO NIDO MATTEOTTI	1.668,99
6445 SCUOLA ELEMENTARE COL DI LANA	15.570,32
6446 SCUOLA ELEMENTARE GELSI	19.747,18
6447 SCUOLA ELEMENTARE VALERA	17.392,69
7108 BIBLIOTECA	2.137,00
7218 CULTURA	950,00
7265 TEMPO LIBERO ED EVENTI SPORTIVI	1.301,46
10027 ORGANI ISTITUZIONALI	1.167,89
	<b>66.105,94</b>

<b>1212 - MATERIALI E STRUMENTI PER MANUTENZIONE</b>	
2156 SERVIZI AUSILIARI	<b>40,99</b>

<b>1302 - CONTRATTI DI SERVIZIO PER TRASPORTO</b>	
5266 TRASPORTI PUBBLICI	36.530,30
6445 SCUOLA ELEMENTARE COL DI LANA	34.504,64
6446 SCUOLA ELEMENTARE GELSI	34.004,64
	<b>105.039,58</b>

<b>1303 - CONTRATTI DI SERVIZIO PER SMALTIMENTO RIFIUTI</b>	
4343 SERVIZIO DI IGIENE URBANA INTEGRATO	<b>1.829.573,39</b>

<b>1304 - CONTRATTI DI SERVIZIO PER RISCOSSIONE TRIBUTI</b>	
3160 GESTIONE DEL BILANCIO	215.644,22
4343 SERVIZIO DI IGIENE URBANA INTEGRATO	263.107,06
5276 CIRCOLAZIONE STRADALE	816,72
9168 URBANISTICA ED EDILIZIA	21,04
9214 ATTIVITA' COMMERCIALI	28,52
	<b>479.617,56</b>

<b>1305 - LAVORO INTERINALE</b>	
9168 URBANISTICA ED EDILIZIA	<b>40.000,00</b>

**1306 - ALTRI CONTRATTI DI SERVIZIO**

1239	GESTIONE DEL PATRIMONIO	37.891,10
1262	SPORTELLO DEL CITTADINO	11.714,88
2211	CIMITERI	64.380,00
3155	PALAZZO MUNICIPALE	88.546,54
3160	GESTIONE DEL BILANCIO	4.289,03
4238	PARCHI E GIARDINI	58.089,20
5276	CIRCOLAZIONE STRADALE	16.676,61
6103	ANZIANI	1.260,00
6125	MINORI	368.318,00
6141	PORTATORI HANDICAP	181.318,00
6172	INDIGENTI	900,00
6205	ASILO NIDO MATTEOTTI	234.141,12
6206	ASILO NIDO FERRARI	79.939,26
6348	SCUOLA MATERNA EINAUDI	5.333,33
6349	SCUOLA MATERNA MATTEOTTI	20.844,57
6350	SCUOLA MATERNA VALERA	5.333,33
6445	SCUOLA ELEMENTARE COL DI LANA	17.284,09
6446	SCUOLA ELEMENTARE GELSI	17.284,09
6447	SCUOLA ELEMENTARE VALERA	17.284,09
6551	SCUOLA MEDIA COL DI LANA	11.551,82
6552	SCUOLA MEDIA VALERA	11.551,82
6622	LICEO ARTISTICO	4.888,53
6724	MENSA SCOLASTICA	4.783,42
6813	GIOVANI	58.916,34
7108	BIBLIOTECA	15.665,33
7321	IMPIANTI SPORTIVI	11.462,26
9154	SERVIZI AMBIENTALI-ECOLOGIA	13.213,72
9214	ATTIVITA' COMMERCIALI	186.762,95
10015	COMUNE SERVIZI GENERALI	19.004,28
		<b>1.568.627,71</b>

**1307 - INCARICHI PROFESSIONALI**

1116	CONTRATTI, APPALTI E SUPPORTO GIURIDICO	4.930,08
1167	GESTIONE RISORSE UMANE	12.000,00
1262	SPORTELLO DEL CITTADINO	800,00
3160	GESTIONE DEL BILANCIO	3.499,79
6125	MINORI	1.520,00
7218	CULTURA	400,00
7265	TEMPO LIBERO ED EVENTI SPORTIVI	600,00
7321	IMPIANTI SPORTIVI	9.002,36
7337	PALESTRE SCOLASTICHE	454,27
10015	COMUNE SERVIZI GENERALI	3.319,06
10027	ORGANI ISTITUZIONALI	9.000,00
		<b>45.525,56</b>

**1308 - ORGANIZZAZIONE MANIFESTAZIONI E CONVEGNI**

6103	ANZIANI	1.935,84
6141	PORTATORI HANDICAP	167,06
6446	SCUOLA ELEMENTARE GELSI	900,00
6447	SCUOLA ELEMENTARE VALERA	276,00
6874	VOLONTARIATO	5.973,63
7108	BIBLIOTECA	16.674,00
7218	CULTURA	53.046,18
7265	TEMPO LIBERO ED EVENTI SPORTIVI	77.521,95
10027	ORGANI ISTITUZIONALI	26.861,33
		<b>183.355,99</b>

**1309 - CORSI DI FORMAZIONE PER IL PERSONALE**

1033	SERVIZI GENERALI AFFARI GENERALI E PERSONALE	565,00
1116	CONTRATTI, APPALTI E SUPPORTO GIURIDICO	14,62
1167	GESTIONE RISORSE UMANE	28.709,81
1239	GESTIONE DEL PATRIMONIO	2.080,80
1262	SPORTELLO DEL CITTADINO	5.350,00
2110	CED	300,00
3160	GESTIONE DEL BILANCIO	156,81
4032	SERVIZI GENERALI SETTORE LAVORI PUBBLICI	740,00
5276	CIRCOLAZIONE STRADALE	8.154,89
6205	ASILO NIDO MATTEOTTI	4.000,00
9154	SERVIZI AMBIENTALI-ECOLOGIA	403,62
9168	URBANISTICA ED EDILIZIA	50,00
10017	CONTROLLO DI GESTIONE	50,00
		<b>50.575,55</b>

**1311 - MANUTENZIONE ORDINARIA IMMOBILI**

1116	CONTRATTI, APPALTI E SUPPORTO GIURIDICO	388,84
1239	GESTIONE DEL PATRIMONIO	3.173,23
1262	SPORTELLO DEL CITTADINO	1.099,14
2202	ANAGRAFE	330,00
2211	CIMITERI	9.292,00
3155	PALAZZO MUNICIPALE	9.634,54
4173	SERVIZI DI MANUTENZIONE IMMOBILI	960,00
4220	ILLUMINAZIONE PUBBLICA - MANUTENZIONI	10.812,40
4238	PARCHI E GIARDINI	169.790,51
4244	RETE STRADALE E PARCHEGGI	286.929,84
4343	SERVIZIO DI IGIENE URBANA INTEGRATO	3.960,00
5276	CIRCOLAZIONE STRADALE	19.460,32
6205	ASILO NIDO MATTEOTTI	2.761,66
6348	SCUOLA MATERNA EINAUDI	1.620,00
6349	SCUOLA MATERNA MATTEOTTI	1.692,00
6350	SCUOLA MATERNA VALERA	2.801,43
6446	SCUOLA ELEMENTARE GELSI	2.932,34
6551	SCUOLA MEDIA COL DI LANA	1.258,80
6552	SCUOLA MEDIA VALERA	790,34
6622	LICEO ARTISTICO	310,11
6724	MENSA SCOLASTICA	13.919,57
7108	BIBLIOTECA	3.268,61
7321	IMPIANTI SPORTIVI	1.735,20
7337	PALESTRE SCOLASTICHE	1.458,00
9214	ATTIVITA' COMMERCIALI	8.004,00
11209	POLITICHE DELLA CASA	10.072,50
		<b>568.455,38</b>

**1312 - MANUTENZIONE ORDINARIA E RIPARAZIONE AUTOMEZZI**

2156	SERVIZI AUSILIARI	10.000,00
4032	SERVIZI GENERALI SETTORE LAVORI PUBBLICI	462,88
5276	CIRCOLAZIONE STRADALE	12.729,94
		<b>23.192,82</b>

**1313 - ALTRE SPESE DI MANUTENZIONE ORDINARIA E RIPARAZIONI**

1239	GESTIONE DEL PATRIMONIO	2.900,00
2142	PROTOCOLLO E ARCHIVIO	348,12
2202	ANAGRAFE	276,00
2258	SERVIZIO ELETTORALE-LEVA	489,60
3155	PALAZZO MUNICIPALE	2.641,98
4220	ILLUMINAZIONE PUBBLICA - MANUTENZIONI	249,60
4238	PARCHI E GIARDINI	10.296,73
5276	CIRCOLAZIONE STRADALE	1.247,40

6205 ASILO NIDO MATTEOTTI	160,00
7321 IMPIANTI SPORTIVI	216,00
	<b>18.825,43</b>

**1314 - SERVIZI AUSILIARI E SPESE DI PULIZIA**

1239 GESTIONE DEL PATRIMONIO	495,00
3155 PALAZZO MUNICIPALE	867,00
6205 ASILO NIDO MATTEOTTI	1.417,50
6350 SCUOLA MATERNA VALERA	86,54
6447 SCUOLA ELEMENTARE VALERA	3.403,88
6552 SCUOLA MEDIA VALERA	980,85
9214 ATTIVITA' COMMERCIALI	449,32
11209 POLITICHE DELLA CASA	41.890,82
	<b>49.590,91</b>

**1315 - UTENZE E CANONI PER TELEFONIA E RETI DI TRASMISSIONE**

2211 CIMITERI	160,00
3155 PALAZZO MUNICIPALE	40.199,96
5276 CIRCOLAZIONE STRADALE	5.158,31
6205 ASILO NIDO MATTEOTTI	544,94
6348 SCUOLA MATERNA EINAUDI	968,78
6349 SCUOLA MATERNA MATTEOTTI	2.650,91
6350 SCUOLA MATERNA VALERA	1.582,50
6445 SCUOLA ELEMENTARE COL DI LANA	4.386,35
6446 SCUOLA ELEMENTARE GELSI	2.138,69
6447 SCUOLA ELEMENTARE VALERA	3.424,37
6551 SCUOLA MEDIA COL DI LANA	2.441,72
6552 SCUOLA MEDIA VALERA	2.366,41
6622 LICEO ARTISTICO	154,68
6719 DIREZIONE DIDATTICA	4.385,00
6813 GIOVANI	1.802,70
7108 BIBLIOTECA	2.523,17
	<b>74.888,49</b>

**1316 - UTENZE E CANONI PER ENERGIA ELETTRICA**

1239 GESTIONE DEL PATRIMONIO	14.560,75
2211 CIMITERI	23.487,71
3155 PALAZZO MUNICIPALE	43.700,00
4220 ILLUMINAZIONE PUBBLICA - MANUTENZIONI	340.000,00
4359 RETE IDRICA	535,93
6103 ANZIANI	2.335,42
6141 PORTATORI HANDICAP	428,87
6205 ASILO NIDO MATTEOTTI	2.275,94
6348 SCUOLA MATERNA EINAUDI	6.170,47
6349 SCUOLA MATERNA MATTEOTTI	6.430,93
6350 SCUOLA MATERNA VALERA	10.458,53
6445 SCUOLA ELEMENTARE COL DI LANA	19.802,16
6446 SCUOLA ELEMENTARE GELSI	18.244,71
6447 SCUOLA ELEMENTARE VALERA	36.251,89
6551 SCUOLA MEDIA COL DI LANA	10.145,92
6552 SCUOLA MEDIA VALERA	38.124,77
6622 LICEO ARTISTICO	20.414,35
6724 MENSA SCOLASTICA	18.500,00
6813 GIOVANI	804,86
7108 BIBLIOTECA	8.667,03
7218 CULTURA	550,00
7321 IMPIANTI SPORTIVI	18.035,93
7337 PALESTRE SCOLASTICHE	2.005,50
11209 POLITICHE DELLA CASA	4.500,00
	<b>646.431,67</b>

**1317 - UTENZE E CANONI PER ACQUA**

1239	GESTIONE DEL PATRIMONIO	1.000,00
2211	CIMITERI	8.900,00
3155	PALAZZO MUNICIPALE	12.000,00
4238	PARCHI E GIARDINI	7.000,00
4359	RETE IDRICA	3.177,86
6205	ASILO NIDO MATTEOTTI	950,00
6348	SCUOLA MATERNA EINAUDI	2.062,40
6349	SCUOLA MATERNA MATTEOTTI	2.257,66
6350	SCUOLA MATERNA VALERA	524,59
6445	SCUOLA ELEMENTARE COL DI LANA	7.068,65
6446	SCUOLA ELEMENTARE GELSI	3.493,43
6447	SCUOLA ELEMENTARE VALERA	1.818,34
6551	SCUOLA MEDIA COL DI LANA	1.340,47
6552	SCUOLA MEDIA VALERA	1.912,29
6622	LICEO ARTISTICO	1.400,00
6724	MENSA SCOLASTICA	2.000,00
6813	GIOVANI	500,00
7108	BIBLIOTECA	1.600,00
7321	IMPIANTI SPORTIVI	27.185,17
7337	PALESTRE SCOLASTICHE	657,56
9214	ATTIVITA' COMMERCIALI	3.500,00
11209	POLITICHE DELLA CASA	3.000,00
		<b>93.348,42</b>

**1318 - UTENZE E CANONI PER RISCALDAMENTO**

1239	GESTIONE DEL PATRIMONIO	6.306,58
3155	PALAZZO MUNICIPALE	10.000,00
6103	ANZIANI	700,00
6141	PORTATORI HANDICAP	350,00
6205	ASILO NIDO MATTEOTTI	4.550,00
6348	SCUOLA MATERNA EINAUDI	7.881,75
6349	SCUOLA MATERNA MATTEOTTI	5.020,04
6350	SCUOLA MATERNA VALERA	6.528,28
6445	SCUOLA ELEMENTARE COL DI LANA	12.349,00
6446	SCUOLA ELEMENTARE GELSI	17.141,34
6447	SCUOLA ELEMENTARE VALERA	30.170,90
6551	SCUOLA MEDIA COL DI LANA	11.224,00
6552	SCUOLA MEDIA VALERA	28.705,11
6622	LICEO ARTISTICO	16.385,65
6724	MENSA SCOLASTICA	15.300,00
6813	GIOVANI	799,00
7108	BIBLIOTECA	2.432,97
7218	CULTURA	342,00
7321	IMPIANTI SPORTIVI	12.149,91
7337	PALESTRE SCOLASTICHE	4.407,39
		<b>192.743,92</b>

**1319 - UTENZE E CANONI PER ALTRI SERVIZI**

5276	CIRCOLAZIONE STRADALE	1.240,00
6724	MENSA SCOLASTICA	189,45
9179	CATASTO	6.000,00
		<b>7.429,45</b>

**1320 - ACQUISTO DI SERVIZI PER CONSULTAZIONI ELETTORALI**

2258	SERVIZIO ELETTORALE-LEVA	<b>38,13</b>
------	--------------------------	--------------

**1321 - ACCERTAMENTI SANITARI AL PERSONALE DIPENDENTE**

1167	GESTIONE RISORSE UMANE	<b>6.000,00</b>
------	------------------------	-----------------

<b>1322 - SPESE POSTALI</b>		
2142	PROTOCOLLO E ARCHIVIO	34.670,30
7108	BIBLIOTECA	3.000,00
		<b>37.670,30</b>
<b>1323 - ASSICURAZIONI</b>		
6103	ANZIANI	325,50
10015	COMUNE SERVIZI GENERALI	194.198,43
		<b>194.523,93</b>
<b>1324 - ACQUISTO DI SPESE DI RAPPRESENTANZA</b>		
9154	SERVIZI AMBIENTALI-ECOLOGIA	20.160,00
10027	ORGANI ISTITUZIONALI	48.102,00
		<b>68.262,00</b>
<b>1325 - SPESE PER GLI ORGANI ISTITUZIONALI - INDENNITA'</b>		
10027	ORGANI ISTITUZIONALI	233.804,00
11280	DIFENSORE CIVICO	9.900,00
		<b>243.704,00</b>
<b>1326 - SPESE PER GLI ORGANI ISTITUZIONALI - RIMBORSI</b>		
10027	ORGANI ISTITUZIONALI	<b>5.374,65</b>
<b>1327 - BUONI PASTO E MENSA PER IL PERSONALE</b>		
1167	GESTIONE RISORSE UMANE	<b>11.000,00</b>
<b>1329 - ASSISTENZA INFORMATICA E MANUTENZIONE SOFTWARE</b>		
1167	GESTIONE RISORSE UMANE	12.390,00
1262	SPORTELLI DEL CITTADINO	2.310,00
2110	CED	70.153,67
2202	ANAGRAFE	180,00
2211	CIMITERI	1.251,60
2258	SERVIZIO ELETTORALE-LEVA	9.627,60
3160	GESTIONE DEL BILANCIO	660,00
4032	SERVIZI GENERALI SETTORE LAVORI PUBBLICI	3.867,58
5276	CIRCOLAZIONE STRADALE	4.296,00
6724	MENSA SCOLASTICA	7.361,90
9036	SERVIZI GENERALI SETTORE GESTIONE TERRITORIO	235,20
9154	SERVIZI AMBIENTALI-ECOLOGIA	8.300,88
10015	COMUNE SERVIZI GENERALI	600,00
10027	ORGANI ISTITUZIONALI	213,60
		<b>121.448,03</b>
<b>1330 - TRATTAMENTO DI MISSIONE E RIMBORSI SPESE VIAGGI</b>		
1116	CONTRATTI, APPALTI E SUPPORTO GIURIDICO	45,47
1167	GESTIONE RISORSE UMANE	5.500,00
1262	SPORTELLI DEL CITTADINO	9,95
4238	PARCHI E GIARDINI	4,20
5140	POLIZIA AMMINISTRATIVA	9,00
5276	CIRCOLAZIONE STRADALE	386,40
7108	BIBLIOTECA	2,00
9036	SERVIZI GENERALI SETTORE GESTIONE TERRITORIO	2,40
9168	URBANISTICA ED EDILIZIA	13,20
10015	COMUNE SERVIZI GENERALI	8,00
		<b>5.980,62</b>



<b>1331 - SPESE PER LITI (PATROCINIO LEGALE)</b>	
1116 CONTRATTI, APPALTI E SUPPORTO GIURIDICO	8.607,75
1167 GESTIONE RISORSE UMANE	499,20
3160 GESTIONE DEL BILANCIO	2.097,60
4359 RETE IDRICA	7.627,09
7321 IMPIANTI SPORTIVI	4.654,24
9036 SERVIZI GENERALI SETTORE GESTIONE TERRITORIO	11.757,31
9154 SERVIZI AMBIENTALI-ECOLOGIA	2.643,88
11209 POLITICHE DELLA CASA	6.738,96
	<b>44.626,03</b>

<b>1332 - ALTRE SPESE PER SERVIZI</b>	
1116 CONTRATTI, APPALTI E SUPPORTO GIURIDICO	3.167,78
1239 GESTIONE DEL PATRIMONIO	724,40
1262 SPORTELLO DEL CITTADINO	23.754,00
2142 PROTOCOLLO E ARCHIVIO	16.781,08
2153 SEGRETERIA E ASSISTENZA ORGANI ISTITUZIONALI	1.050,00
2156 SERVIZI AUSILIARI	680,71
2202 ANAGRAFE	776,89
2258 SERVIZIO ELETTORALE-LEVA	5.700,00
3155 PALAZZO MUNICIPALE	3.107,00
4032 SERVIZI GENERALI SETTORE LAVORI PUBBLICI	22.000,00
4244 RETE STRADALE E PARCHEGGI	504,00
4343 SERVIZIO DI IGIENE URBANA INTEGRATO	218,62
4359 RETE IDRICA	1.896,00
5140 POLIZIA AMMINISTRATIVA	13.685,88
5276 CIRCOLAZIONE STRADALE	2.223,68
6125 MINORI	22.203,91
6551 SCUOLA MEDIA COL DI LANA	10.600,00
6552 SCUOLA MEDIA VALERA	10.288,00
6813 GIOVANI	7.400,00
6870 POLITICHE PER L'OCCUPAZIONE	15.868,00
6874 VOLONTARIATO	5.807,48
7218 CULTURA	23.000,00
9036 SERVIZI GENERALI SETTORE GESTIONE TERRITORIO	1.132,71
9154 SERVIZI AMBIENTALI-ECOLOGIA	48.252,40
10015 COMUNE SERVIZI GENERALI	8.574,00
10027 ORGANI ISTITUZIONALI	5.807,05
	<b>255.203,59</b>

<b>1333 - RETTE DI RICOVERO ED ALTRI SERVIZI CONNESSI ANZIANI/MINORI/HANDICAPPATI</b>	
6106 ASSISTENZA DOMICILIARE	68.080,90
6125 MINORI	6.000,00
6141 PORTATORI HANDICAP	691.819,84
6172 INDIGENTI	7.336,15
	<b>773.236,89</b>

<b>1334 - MENSE SCOLASTICHE</b>	
6125 MINORI	
6205 ASILO NIDO MATTEOTTI	153.553,55
6348 SCUOLA MATERNA EINAUDI	85.333,33
6349 SCUOLA MATERNA MATTEOTTI	85.333,33
6350 SCUOLA MATERNA VALERA	85.333,33
6445 SCUOLA ELEMENTARE COL DI LANA	223.174,22
6446 SCUOLA ELEMENTARE GELSI	137.000,00
6447 SCUOLA ELEMENTARE VALERA	210.000,00
6551 SCUOLA MEDIA COL DI LANA	40.000,00
6552 SCUOLA MEDIA VALERA	18.000,00
6724 MENSA SCOLASTICA	24.435,36
	<b>1.062.163,12</b>

**1335 - SERVIZI SCOLASTICI**

6125 MINORI	6.200,00
6348 SCUOLA MATERNA EINAUDI	9.833,33
6349 SCUOLA MATERNA MATTEOTTI	9.833,33
6350 SCUOLA MATERNA VALERA	9.833,33
6445 SCUOLA ELEMENTARE COL DI LANA	21.376,60
6446 SCUOLA ELEMENTARE GELSI	21.382,60
6447 SCUOLA ELEMENTARE VALERA	22.390,56
6771 SCUOLE PRIVATE	4.000,00
	<b>104.849,75</b>

**1336 - ORGANISMI E ALTRE COMMISSIONI ISTITUITI P.SSO L'ENTE**

1167 GESTIONE RISORSE UMANE	8.000,00
6724 MENSA SCOLASTICA	5.000,00
9214 ATTIVITA' COMMERCIALI	2.000,00
	<b>15.000,00</b>

**1337 - SPESE PER PUBBLICITA'**

1116 CONTRATTI, APPALTI E SUPPORTO GIURIDICO	388,84
1262 SPORTELLO DEL CITTADINO	37.656,00
3160 GESTIONE DEL BILANCIO	409,64
6125 MINORI	1.182,00
6175 TUTELA SALUTE	1.068,00
7265 TEMPO LIBERO ED EVENTI SPORTIVI	1.358,40
10027 ORGANI ISTITUZIONALI	1.704,00
	<b>43.766,88</b>

**1338 - GLOBAL SERVICE**

1116 CONTRATTI, APPALTI E SUPPORTO GIURIDICO	566,06
1239 GESTIONE DEL PATRIMONIO	34.379,62
2211 CIMITERI	50.041,35
3155 PALAZZO MUNICIPALE	60.978,84
4238 PARCHI E GIARDINI	155.629,14
4244 RETE STRADALE E PARCHEGGI	76.089,11
6205 ASILO NIDO MATTEOTTI	6.746,35
6348 SCUOLA MATERNA EINAUDI	12.526,79
6349 SCUOLA MATERNA MATTEOTTI	12.526,79
6350 SCUOLA MATERNA VALERA	12.526,79
6445 SCUOLA ELEMENTARE COL DI LANA	21.430,24
6446 SCUOLA ELEMENTARE GELSI	21.430,23
6447 SCUOLA ELEMENTARE VALERA	21.430,24
6551 SCUOLA MEDIA COL DI LANA	25.517,07
6552 SCUOLA MEDIA VALERA	25.517,07
6622 LICEO ARTISTICO	13.288,53
7108 BIBLIOTECA	20.123,14
7321 IMPIANTI SPORTIVI	35.403,95
7337 PALESTRE SCOLASTICHE	132,12
	<b>606.283,43</b>

**1401 - NOLEGGI**

1167 GESTIONE RISORSE UMANE	1.402,73
2142 PROTOCOLLO E ARCHIVIO	1.686,70
2264 STATO CIVILE	1.440,56
3155 PALAZZO MUNICIPALE	26.631,49
5034 SERVIZI GENERALI SETTORE POLIZIA LOCALE	1.715,43
6205 ASILO NIDO MATTEOTTI	1.081,14
6813 GIOVANI	1.320,00
7108 BIBLIOTECA	1.081,14
	<b>36.359,19</b>

<b>1511 - TRASFERIMENTI</b>		
4359	RETE IDRICA	<b>3.880,00</b>
<b>1521 - TRASFERIMENTI CORRENTI A COMUNI</b>		
7218	CULTURA	<b>37.149,52</b>
<b>1551 - TRASFERIMENTI CORRENTI AD AZIENDE SPECIALI</b>		
8169	CASA DI RIPOSO	<b>125.000,00</b>
<b>1562 - TRASFERIMENTI CORRENTI A ENTI DI RICERCA</b>		
6035	SERVIZI GENERALI SETTORE SOCIO EDUCATIVO	<b>5.134,42</b>
<b>1569 - TRASFERIMENTI CORRENTI ALTRI ENTI SETTORE PUBBLICO</b>		
1116	CONTRATTI, APPALTI E SUPPORTO GIURIDICO	2.415,80
2110	CED	150,00
4238	PARCHI E GIARDINI	9.654,34
6551	SCUOLA MEDIA COL DI LANA	27.500,00
6622	LICEO ARTISTICO	2.050,00
6623	LICEO SCIENTIFICO	2.500,00
6719	DIREZIONE DIDATTICA	66.643,60
6724	MENSA SCOLASTICA	500,00
7108	BIBLIOTECA	37.472,42
7218	CULTURA	1.875,00
7337	PALESTRE SCOLASTICHE	4.500,00
10015	COMUNE SERVIZI GENERALI	18.964,15
10027	ORGANI ISTITUZIONALI	5.961,41
11209	POLITICHE DELLA CASA	8.231,12
		<b>188.417,84</b>
<b>1581 - TRASFERIMENTI CORRENTI A FAMIGLIE</b>		
6125	MINORI	69.000,00
6141	PORTATORI HANDICAP	9.796,00
6172	INDIGENTI	125.356,31
6813	GIOVANI	6.500,00
11209	POLITICHE DELLA CASA	9.772,89
		<b>220.425,20</b>
<b>1582 - TRASFERIMENTI CORRENTI A ISTITUZIONI SOCIALI PRIVATE</b>		
6101	AMBULANZA	35.388,20
6125	MINORI	7.500,00
6141	PORTATORI HANDICAP	3.332,05
6771	SCUOLE PRIVATE	94.528,00
6813	GIOVANI	13.684,00
6874	VOLONTARIATO	3.956,30
7108	BIBLIOTECA	1.450,00
		<b>159.838,55</b>
<b>1583 - TRASFERIMENTI CORRENTI AD ALTRI</b>		
3160	GESTIONE DEL BILANCIO	3.101,81
6103	ANZIANI	17.630,02
6141	PORTATORI HANDICAP	13.200,00
6874	VOLONTARIATO	6.840,10
7108	BIBLIOTECA	2.800,00
7218	CULTURA	38.978,75
7265	TEMPO LIBERO ED EVENTI SPORTIVI	163.781,00

9036	SERVIZI GENERALI SETTORE GESTIONE TERRITORIO	5.000,00
9154	SERVIZI AMBIENTALI-ECOLOGIA	68.107,59
9168	URBANISTICA ED EDILIZIA	5.000,00
10027	ORGANI ISTITUZIONALI	603,62
		<b>325.042,89</b>
	<b>1602 - INTERESSI PASSIVI CASSA DEPOSITI E PRESTITI</b>	
4244	RETE STRADALE E PARCHEGGI	101.619,52
6445	SCUOLA ELEMENTARE COL DI LANA	22.421,87
		<b>124.041,39</b>
	<b>1622 - INTERESSI PASSIVI AD ALTRI SOGGETTI (BOC)</b>	
6447	SCUOLA ELEMENTARE VALERA	5.930,24
8169	CASA DI RIPOSO	29.686,82
		<b>35.617,06</b>
	<b>1701 - IRAP</b>	
1033	SERVIZI GENERALI AFFARI GENERALI E PERSONALE	4.307,22
1116	CONTRATTI, APPALTI E SUPPORTO GIURIDICO	2.765,43
1167	GESTIONE RISORSE UMANE	8.456,27
1239	GESTIONE DEL PATRIMONIO	2.205,66
1262	SPORTELLO DEL CITTADINO	6.630,00
2028	SERVIZI GENERALI SETTORE DEMOGRAFICO	6.381,06
2110	CED	2.308,39
2142	PROTOCOLLO E ARCHIVIO	3.745,00
2153	SEGRETERIA E ASSISTENZA ORGANI ISTITUZIONALI	5.801,84
2156	SERVIZI AUSILIARI	5.965,00
2202	ANAGRAFE	8.706,90
2258	SERVIZIO ELETTORALE-LEVA	2.275,20
2264	STATO CIVILE	2.263,61
3031	SERVIZI GENERALI SETTORE FINANZIARIO	4.064,39
3157	SERVIZIO ECONOMATO-PROVVEDITORATO	3.517,49
3160	GESTIONE DEL BILANCIO	8.532,83
4032	SERVIZI GENERALI SETTORE LAVORI PUBBLICI	6.050,00
4173	SERVIZI DI MANUTENZIONE IMMOBILI	3.575,00
4174	SERVIZIO GLOBAL SERVICE	1.615,00
4226	PROGETTAZIONE NUOVE OPERE	4.201,34
4238	PARCHI E GIARDINI	2.114,63
4244	RETE STRADALE E PARCHEGGI	2.980,00
5034	SERVIZI GENERALI SETTORE POLIZIA LOCALE	4.118,06
5140	POLIZIA AMMINISTRATIVA	8.558,63
5276	CIRCOLAZIONE STRADALE	26.510,26
6035	SERVIZI GENERALI SETTORE SOCIO EDUCATIVO	4.009,51
6036	SERVIZI GENERALI EDUCAZIONE	4.573,53
6103	ANZIANI	2.014,73
6125	MINORI	1.423,39
6141	PORTATORI HANDICAP	1.568,66
6172	INDIGENTI	2.101,36
7108	BIBLIOTECA	10.770,00
7218	CULTURA	3.420,00
7265	TEMPO LIBERO ED EVENTI SPORTIVI	2.459,10
9036	SERVIZI GENERALI SETTORE GESTIONE TERRITORIO	3.959,94
9154	SERVIZI AMBIENTALI-ECOLOGIA	3.388,44
9168	URBANISTICA ED EDILIZIA	9.375,56
9179	CATASTO	1.164,77
9207	ATTIVITA` PRODUTTIVE	1.930,83
10015	COMUNE SERVIZI GENERALI	22.660,00
10017	CONTROLLO DI GESTIONE	2.229,04
10027	ORGANI ISTITUZIONALI	4.243,26
10027	ORGANI ISTITUZIONALI	8.933,06
11209	POLITICHE DELLA CASA	1.963,17
		<b>229.837,56</b>

<b>1711 - IMPOSTE SUL PATRIMONIO</b>		
3160	GESTIONE DEL BILANCIO	<b>2.900,00</b>
<b>1712 - IMPOSTA SUL REGISTRO</b>		
3160	GESTIONE DEL BILANCIO	37,22
11209	POLITICHE DELLA CASA	887,39
		<b>924,61</b>
<b>1714 - TIA</b>		
4343	SERVIZIO DI IGIENE URBANA INTEGRATO	<b>37.800,00</b>
<b>1715 - VALORI BOLLATI</b>		
3160	GESTIONE DEL BILANCIO	<b>29,24</b>
<b>1716 - ALTRI TRIBUTI</b>		
2156	SERVIZI AUSILIARI	990,59
3155	PALAZZO MUNICIPALE	784,40
3160	GESTIONE DEL BILANCIO	1.255,00
4244	RETE STRADALE E PARCHEGGI	58,36
7108	BIBLIOTECA	175,01
7321	IMPIANTI SPORTIVI	482,76
10027	ORGANI ISTITUZIONALI	400,00
		<b>4.146,12</b>
<b>1802 - ALTRI ONERI DELLA GESTIONE CORRENTE</b>		
2211	CIMITERI	103,29
3160	GESTIONE DEL BILANCIO	35.547,48
5276	CIRCOLAZIONE STRADALE	288,34
6125	MINORI	1.285,40
7218	CULTURA	374,25
2211	CIMITERI	1.900,00
		<b>39.498,76</b>
	<b>TOTALE</b>	<b>15.486.988,69</b>